



ASESVIL

AGENCIA INMOBILIARIA

EN VILA-REAL, C/ Ecce-Homo, 24
Telf.: 964 53 19 42 - 609 71 18 90

EN MONCOFA, C/ Peruga, 6
Telf.: 964 58 86 35

www.asesvil.com

info@asesvil.com

RESIDENCIAL SERRERIA

Ultima vivienda a la venta



Si lo que Ud. esta buscando es la mejor calidad a un excelente precio, ésta es su vivienda.

dossier
informativo

llaves en mano





ASESVIL

AGENCIA INMOBILIARIA

EN VILA-REAL, C/ Ecce-Homo, 24
Telf.: 964 53 19 42 - 609 71 18 90
EN MONCOFA, C/ Peruga, 6
Telf.: 964 58 86 35
www.asesvil.com info@asesvil.com

PRECIOS SERRERIA, 21-02-11

RESIDENCIAL SERRERIA

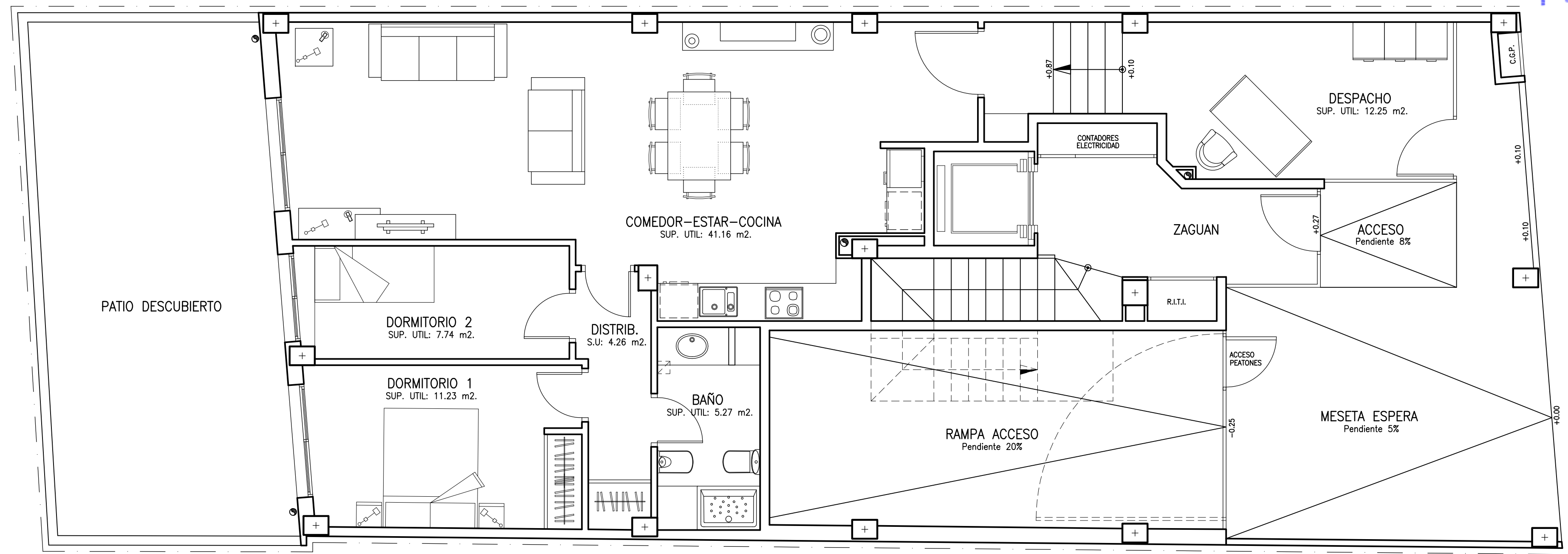
RELACION DE PRECIOS DE LAS VIVIENDAS

	VIVIENDAS
	PLANTA BAJA
Superficie en m2 =>	105,42
Precio en € =>	140.000,00
Precio en Ptas =>	23.294.040
Hipoteca en € =>	127.000,00

FORMA DE PAGO

Valor vivienda =>	<u>140.000,00</u>
Reserva =>	6.000,00
Llaves=>	7.000,00
Préstamo hipot. =>	127.000,00

NOTAS	La información que contiene la presente documentación, es meramente informativa, y en ningún momento vinculante entre las partes hasta la firma del contrato.
	La vivienda en planta baja, aunque su uso sea el de vivienda, en proyecto figura como local comercial, consecuentemente, la liquidación del IVA, sería realizada al 18%, en contrapartida dicho IVA, podría ser objeto de deducción en caso de realizar dicha compra. Consulte la forma.
	El préstamo hipotecario, esta gestionado a través de la Entidad Bancaria "Caja Castilla La Mancha", las condiciones hipotecarias, serán establecidas en su momento, en función de las características del comprador.



RESIDENCIAL: " SERRERIA "

(Vila-real)

MEMORIA DE CALIDADES

INTRODUCCION

La promoción desarrollada esta basada en unos criterios estéticos y constructivos de vanguardia y de un estilismo singular que va a caracterizar este edificio dentro del entorno que circunscribe esta zona urbana en el municipio de Vila-real.

Como característica relevante se significan los acabados estéticos de los revestimientos interiores como los dispuestos en los elementos comunes y fachada principal. Destacando uno de los elementos que van a formar parte del conjunto estético del edificio y que queremos resaltar es el de la composición y conjugación de los materiales de revestimientos en fachada principal.



ELEMENTOS ESTRUCTURALES

Cimentación : Muros perimetrales de hormigón armado.
Estructura de hormigón armado.

CERRAMIENTOS EXTERIORES E INTERIORES

Fachada principal acabada con ladrillo ordinario, enfoscado interior, aislamiento de poliuretano y tabicón de ladrillo hueco doble al interior. Terminaciones de fachada mixta con morteros de monocapa colores y diseño a definir por la d.f. en base al conjunto de elementos que componen la fachada del edificio.

Separación de las viviendas con zonas comunes y cajas de escalera con ½ pie de ladrillo macizo.

CARPINTERIA EXTERIOR

Carpintería de aluminio anodizado color acero mate, persiana enrollable de aluminio mismo color que la carpintería metálica en fachada principal. La carpintería recayente a patios y fachada posterior se suministrara de aluminio lacado color del mismo modo que las persianas. En toda la vivienda, vidrio con cámara de aire deshidratado tipo climatic.

PAVIMENTOS

Portal, escalera y rellanos : mármol nacional pulido y abrillantado, con escalones de mármol y zanquin.

Viviendas : Gres de primera pasta blanca Roberto Verino mod. oxido formato 46x46 con rodapié del mismo material

En garaje : Solera de hormigón pulido.



REVESTIMIENTO DE PAREDES

Portal : Paramentos con mezcla de materiales cerámicos con un criterio vanguardista y de estilismo decorativo, combinado con maderas nobles y pintura.

Escalera y rellanos : pintura plastificada.

Viviendas : Yeso maestreado acabado con pintura plastificada en liso (color a definir por la d.f.).

Cocina : Revestimiento de azulejo de 1ª calidad combinado con listelo metálico de acero. (viviendas de áticos). En as viviendas de cocina tipo Office los frentes de la zona que abarca la armariada ira revestido del mismo material que la bancada (granito ó silestone).

Baños : Revestimiento de azulejo de 1ª calidad y diseños vanguardistas.

Garaje : Pintura plástica en zócalo, incluso banda perimetral de color.

REVESTIMIENTO DE TECHOS

Techos de zaguán de escayola lisa en el acceso.

Escayola pintada de plástico liso en cocina, baños, vestíbulo y pasillo.

(techos pintados en plástico blanco acabado en liso)

CARPINTERIA INTERIOR

Puerta de entrada blindada con pernios antipalanca y con la misma terminación que la carpintería interior.

Carpintería interior maciza formada por tableros de madera laminados exteriormente con chapa de maderas nobles lacadas en color natural o tintadas, marcos forrados y sus correspondientes herrajes de cuelgue y seguridad en acero mate.

Armarios empotrados con hojas enterizas similares a la carpintería, incluso revestimiento interior acabado en melaminas sin cajones, con entrepaño y barra de colgar.

COCINA

Mueble de cocina, altos y bajos de madera laminada acabado liso color blanco brillo mod. sefora con tiradores mod. uñero en aluminio liso, bisagras ocultas automáticas, interiores acabados en color aluminio, amortiguación de cierre en puertas, vitrinas en aluminio con cristal glaseado, zócalos en aluminio estriado con perfil anti-humedad, caceroleros. Bancada de piedra de granito natural ó silestone. Fregaderos de acero primeras marcas.

Horno eléctrico multifunción.

Encimera de 4 fuegos vitrocerámica.

Campana extractora decorativa en acero (700 m3 / 800 m3) de extracción.

SANITARIOS E INSTALACIONES DE FONTANERIA

Instalación general de fontanería para agua caliente y fría empotrada, con tubería de cobre y llaves de corte en cada toma de agua según normativas.

Desagües y aguas residuales en tubería de PVC según normativas.

Producción de agua caliente sanitaria mediante la instalación de acumulador eléctrico de la marca Junkers de 50 lt.

Sanitarios de porcelana vitrificada marca Roca, modelo: Happening.

Gritería monomando de primeras marcas y con un diseño innovador en todas las piezas a instalar.

Columna baño de diseño con hidromasaje ubicada en interiores de cabina ducha.

ELECTRICIDAD / TELEFONIA Y TV

Instalación eléctrica empotrada con sus circuitos según normativa para iluminación y fuerza

Mecanismos Simón o similar.

Instalación para antena TV en dormitorio principal, salón y cocina.

Línea de telefónica dormitorio principal, salón y cocina.

video portero.

Preinstalación de alarma vía radio.

ASCENSOR

1 ud. ascensor con puertas automáticas de acero inoxidable, de la marca, OTIS, con subida y bajada hasta el aparcamiento. Multipantalla digital (MPD TIPO C - programable) / Apagado de luz automático en cabina / sintetizador de voz en cabina.

CLIMATIZACION

Instalación de climatización, mediante conductos empotrados sobre falsos techos.

Marca: General-Fujitsu / sistema frío/calor mod. ACG30 UI INVERTER.

(En los áticos-dúplex irán dos máquinas una por planta)

Centralización de unidades exteriores (compresores) en la cubierta del edificio, mediante una plataforma habilitada para la ubicación de las citadas máquinas de la totalidad de las viviendas. Evitando el daño estético y molestias acústicas que produce tener las máquinas de aire en las fachadas de las edificaciones.

GARAJE

Puerta metálica automática con mando a distancia (uno por vivienda con plaza de garaje).

NOTA : Los materiales definidos serán susceptibles de modificaciones por necesidades estéticas o funcionales, según determine la Dirección Facultativa durante la ejecución de las obras, pero siempre dentro del alto nivel de calidad que esta memoria define y que la promoción requiere.

La presente memoria de calidades, es meramente informativa y carece de validez contractual, estando sujeta a las variaciones que estime la propiedad, la dirección técnica o el mercado en función de la desaparición de material o la creación de otros nuevos que igualen, superen o sustituyan a los relacionados anteriormente, siendo potestad de la propiedad la determinación de los cambios sin previo aviso. Toda información y documentación esta a disposición del público en lo que se refiere al Real Decreto 5 15/1989 de 21 de abril sobre protección al consumidor se encuentra a disposición en las oficinas de la sociedad promotora.

