



AGENCIA INMOBILIARIA

EN VILA-REAL, C/ Ecce-Homo, 24
Telf.: 964 53 19 42 - 609 71 18

90
EN MONCOFA, C/ Perugia, 6
Telf.: 964 58 86 35

www.asesvil.com
info@asesvil.com



EDIFICIO GURUGU I (Avda. Francia)

PRECIO DE LOCALES

EN PLANTA BAJA					
LOCAL Nº	m2 útiles	m2 construidos	precio venta en €	precio venta en ptas.	€/m2
1	VENDIDO				
2	112,30	116,49	230.000,00	38.268.780	1.974,42
3	VENDIDO				
4	VENDIDO				
5	102,69	108,96	189.000,00	31.446.954	1.734,58
6	87,14	93,41	160.000,00	26.621.760	1.712,88
7	86,95	93,41	160.000,00	26.621.760	1.712,88
8	157,10	166,58	313.000,00	52.078.818	1.878,98
9	64,33	70,92	130.000,00	21.630.180	1.833,05
10	158,32	171,81	272.000,00	45.256.992	1.583,14
11	37,20	41,41	92.000,00	15.307.512	2.221,69

EN PLANTA ENTRESUELO					
LOCAL Nº	m2 útiles	m2 construidos	precio venta en €	precio venta en ptas.	€/m2
1	VENDIDO				
2	VENDIDO				
3	98,78	105,79	84.000,00	13.976.424	794,03
4	VENDIDO				
5	VENDIDO				
6	VENDIDO				
7	90,48	96,88	77.500,00	12.894.915	799,96
8	89,09	98,03	78.500,00	13.061.301	800,78
9	89,03	96,87	77.500,00	12.894.915	800,04
10	92,51	99,64	80.000,00	13.310.880	802,89
11	VENDIDO				
12	57,46	65,45	52.000,00	8.652.072	794,50
13	67,46	74,37	59.500,00	9.899.967	800,05
14	128,91	146,23	110.000,00	18.302.460	752,24
15	VENDIDO				
16	88,57	96,22	77.000,00	12.811.722	800,25

FORMA DE PAGO DE LOS LOCALES (planta baja y entresuelo)	
FIRMA DEL CONTRATO DE COMPRAVENTA:	10 %
A LOS SEIS MESES DEL CONTRATO DE COMPRA:	10 %
EN EL MOMENTO DE LA FIRMA DE LA ESCRITURA:	80 %

NOTAS
La información que contiene la presente documentación, es meramente informativa, y en ningún momento vinculante entre las partes hasta la firma del contrato.
Las cantidades que se entreguen a cuenta lo serán conjuntamente con el IVA, actualmente, el 18%.



AGENCIA INMOBILIARIA

EN VILA-REAL, C/ Ecce-Homo, 24
Telf.: 964 53 19 42 - 609 71 18 90
EN MONCOFA, C/ Peruga, 6
Telf.: 964 58 86 35
www.asesvil.com info@asesvil.com



MEMORIA DE CALIDADES DE LOS LOCALES Y ENTRESUELOS DEL EDIFICIO GURUGU I – AVDA. FRANCIA. VILA-REAL

CERRAMIENTOS EXTERIORES.- Serán de aluminio y cristal laminado de suelo a techo. La entrada a los locales, será mediante puerta de aluminio y cristal.

La entrada a los entresuelos será mediante puerta blindada lacada en blanco, con mecanismo antipalanca, doble chapa de acero y mirilla gran angular.

ALTURA LIBRE.- La altura de los locales en bruto, será de 3,20 mts. Y en el caso de los entresuelos de 2,50 mts.

ACABADOS.- Todos los locales y entresuelos, se entregarán en bruto, con paredes lucidas de yeso, acometidas de luz y agua, y preinstalación para aire acondicionado.

GASTOS DE COMUNIDAD.- En el caso de los locales, sólo serán satisfechos los gastos de conservación reparación y mantenimiento de los elementos comunes de carácter general del edificio, tales como fachada, cubierta, conducciones generales, y demás de elementos comunes cuyos gastos no puedan individualizarse por el so que hagan los distintos propietarios, de acuerdo a su cuota en la división horizontal.

En el caso de los entresuelos, deberán contribuir proporcionalmente a los gastos de conservación, reparación, mantenimiento, limpieza, suministros, y decoración de los zaguanes de acceso; gastos de mantenimiento, limpieza, suministros y reparación del ascensor; así como el resto de gastos ordinarios y extraordinarios no mencionados de dichos elementos.

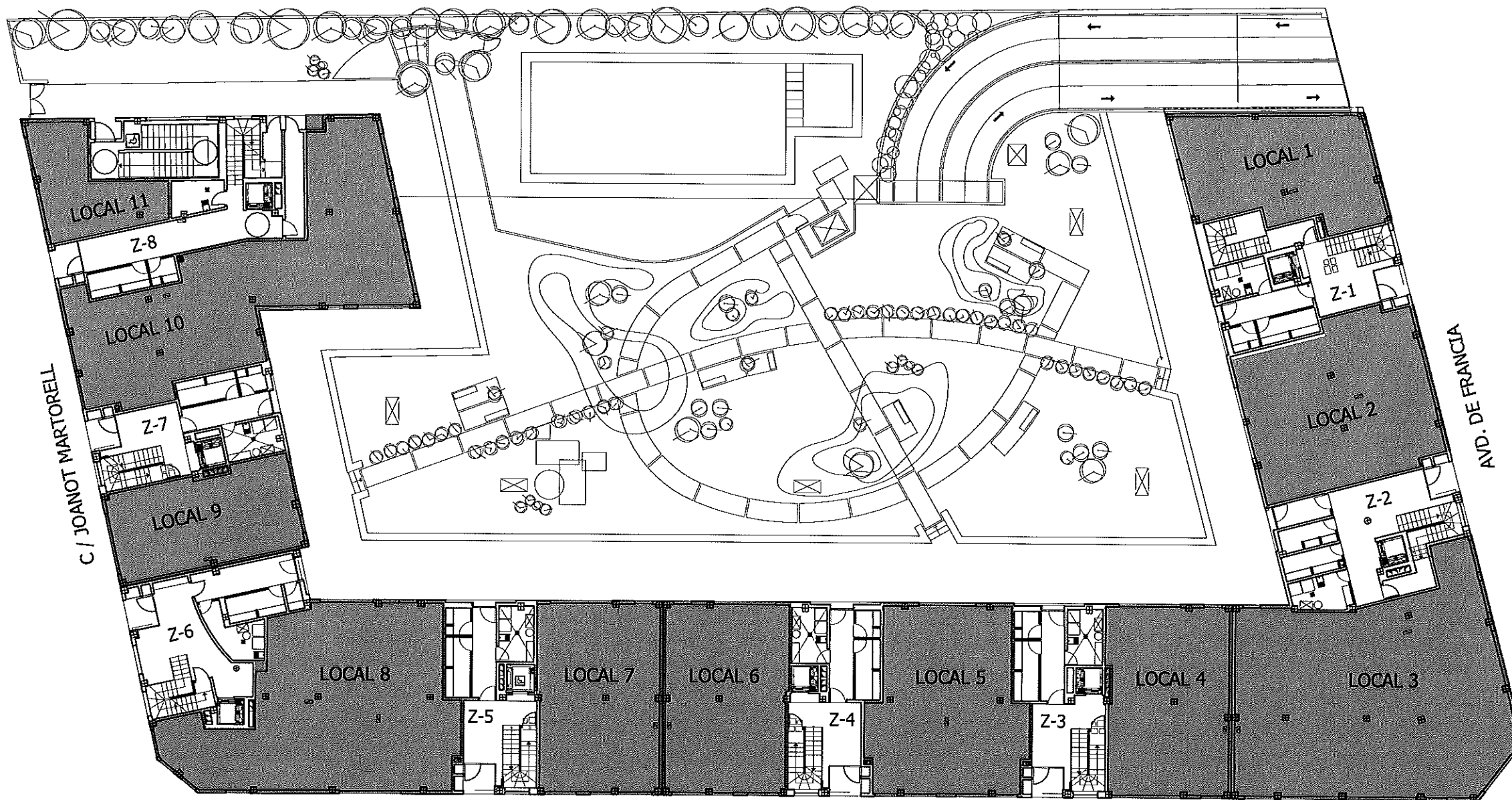
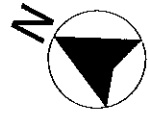
NOTAS INFORMATIVAS.

- 1) En todos los **productos** señalados como **opcionales**, el cliente deberá abonar la diferencia de precio entre el producto de promoción y el producto opcional.
- 2) La empresa se reserva el derecho de modificar ésta memoria de calidades, siempre que sea exigido por motivos comerciales o técnicos. En ningún caso, los materiales elegidos serán de menor calidad o precio que los incluidos en ésta memoria.
- 3) Control de calidad de estructura, en proyecto y ejecución de obras, por Organismo de Control técnico homologado.
- 4) Póliza de Garantía Decenal, según Ley de Ordenación de la Edificación.



AGENCIA INMOBILIARIA

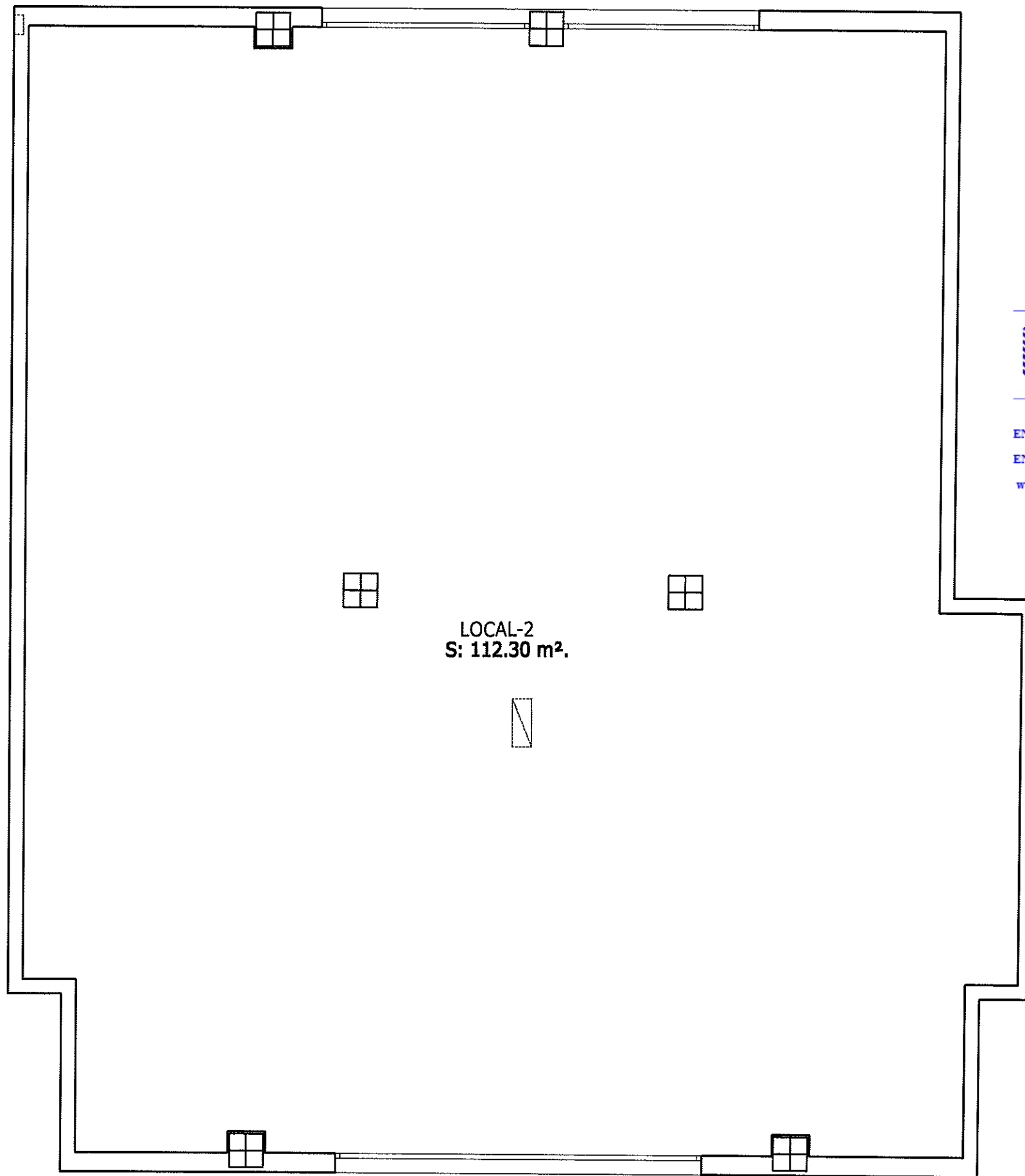
EN VILA-REAL, C/ Ecce-Homo, 24
Telf.: 964 53 19 42 - 609 71 18 90
EN MONCOFA, C/ Perugia, 6
Telf.: 964 58 86 35
www.asesvil.com info@asesvil.com



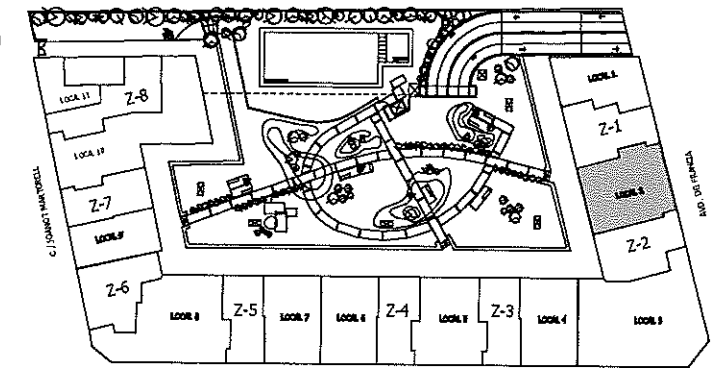
Guimez
promociones inmobiliarias

C / CRONISTA DOÑATE

*SIN VALIDEZ CONTRACTUAL, SOLO VÁLIDO A EFECTOS INFORMATIVOS.



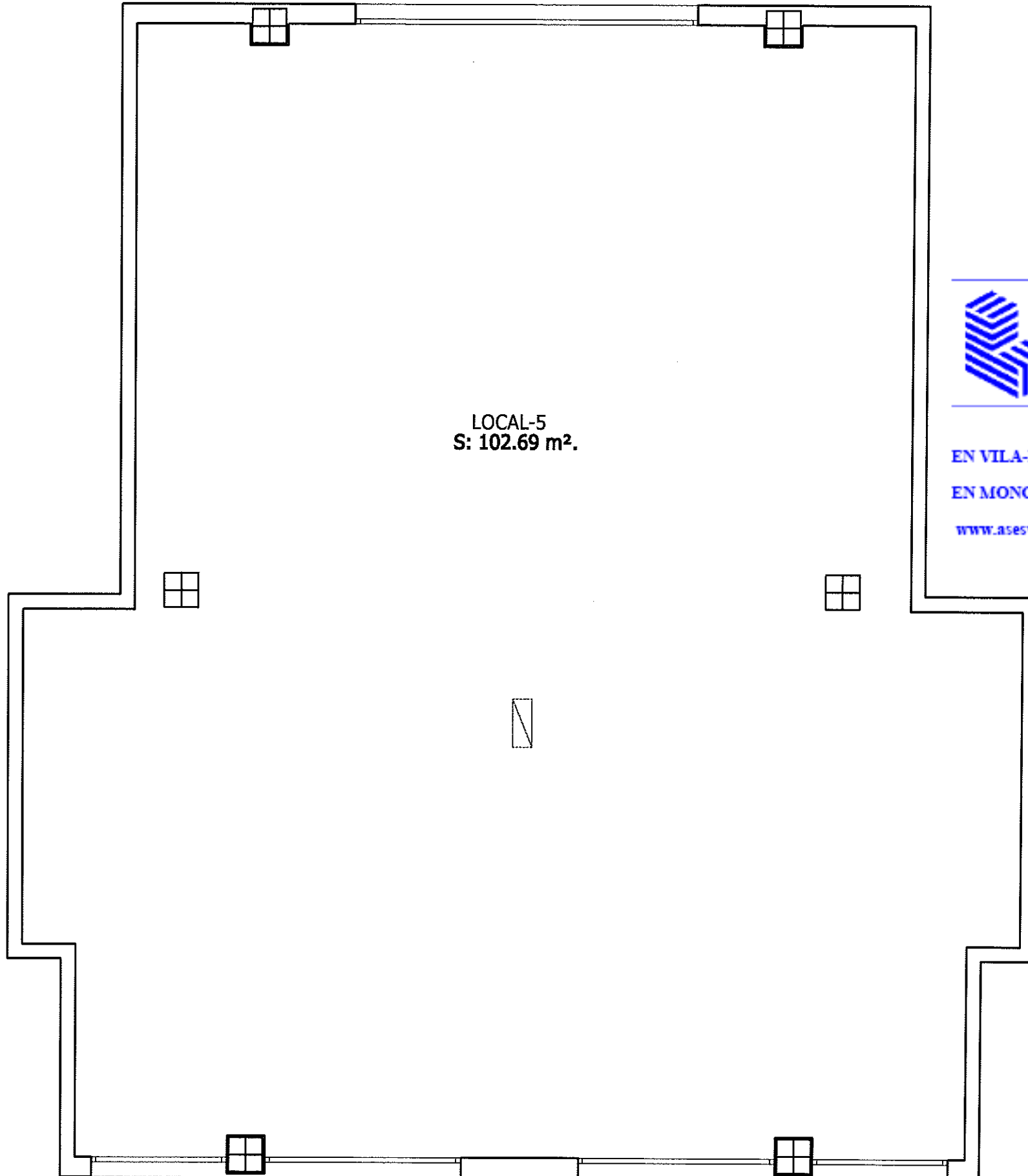
AVD. DE FRANCIA



EN VILA-REAL, C/ Ecce-Homo, 24
Telf.: 964 53 19 42 - 609 71 18 90
EN MONCOFA, C/ Perugia, 6
Telf.: 964 58 86 35
www.asesvil.com info@asesvil.com

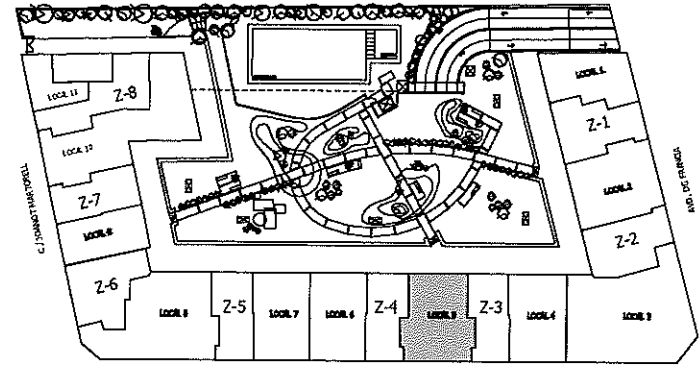


LOCAL 2	
SUP. UTIL	112.30 m ² .
SUP. CONSTRUIDA	116.49 m ² .



LOCAL-5
S: 102.69 m².

C / CRONISTA DOÑATE



AGENCIA INMOBILIARIA

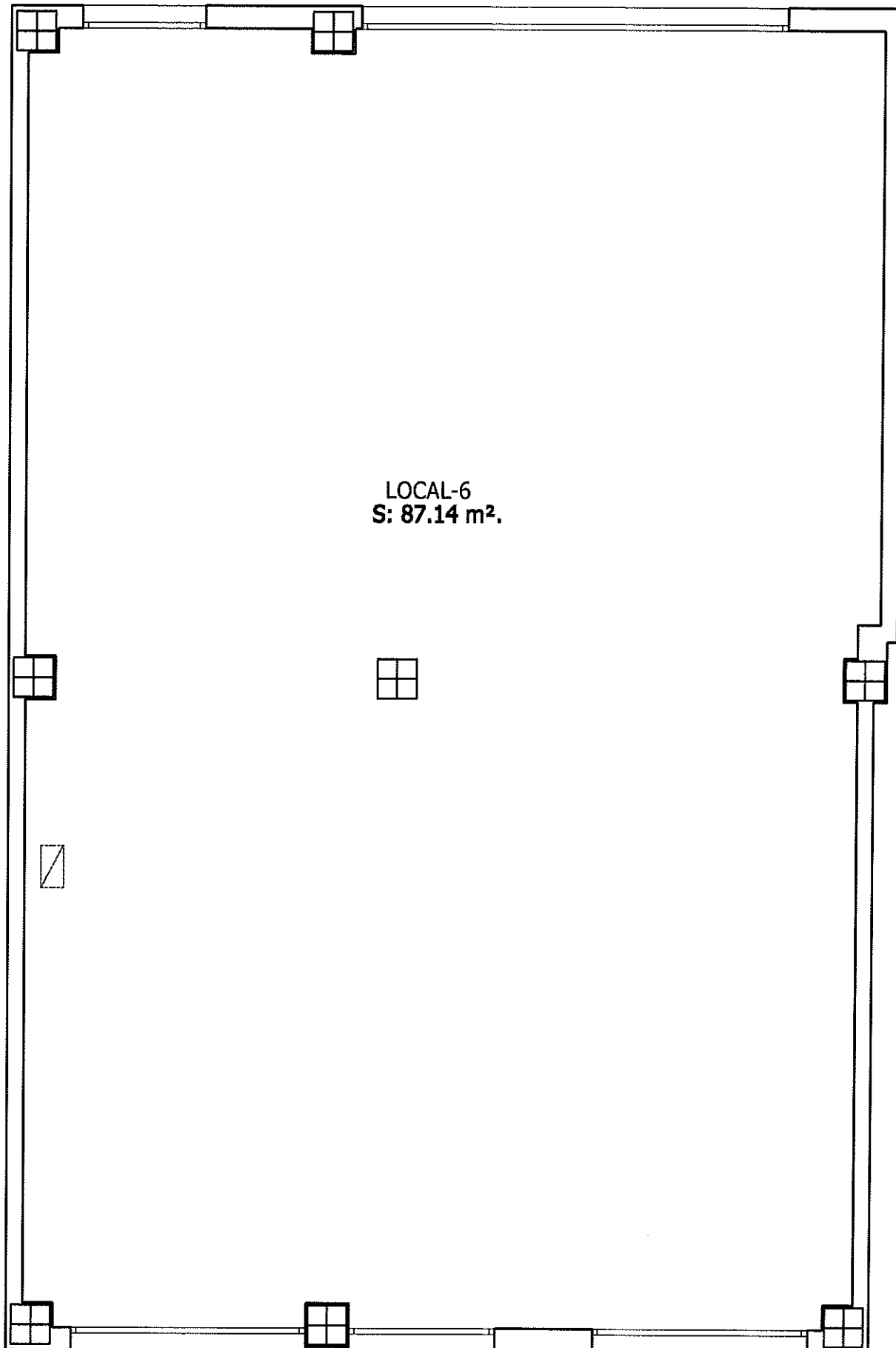
EN VILA-REAL, C/ Ecce-Homo, 24
Telf.: 964 53 19 42 - 609 71 18 90
EN MONCOFA, C/ Perugia, 6
Telf.: 964 58 86 35
www.asesvil.com info@asesvil.com



Guimez
promociones inmobiliarias

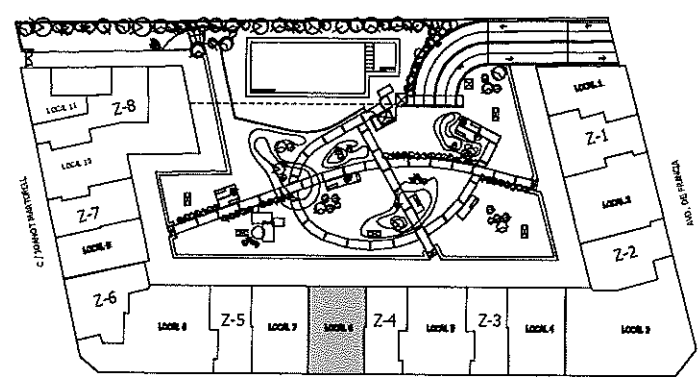
LOCAL 5	
SUP. UTIL	102.69 m ² .
SUP. CONSTRUIDA	108.96 m ² .

*SIN VALIDEZ CONTRACTUAL, SOLO VÁLIDO A EFECTOS INFORMATIVOS.



LOCAL-6
S: 87.14 m².

C / CRONISTA DOÑATE



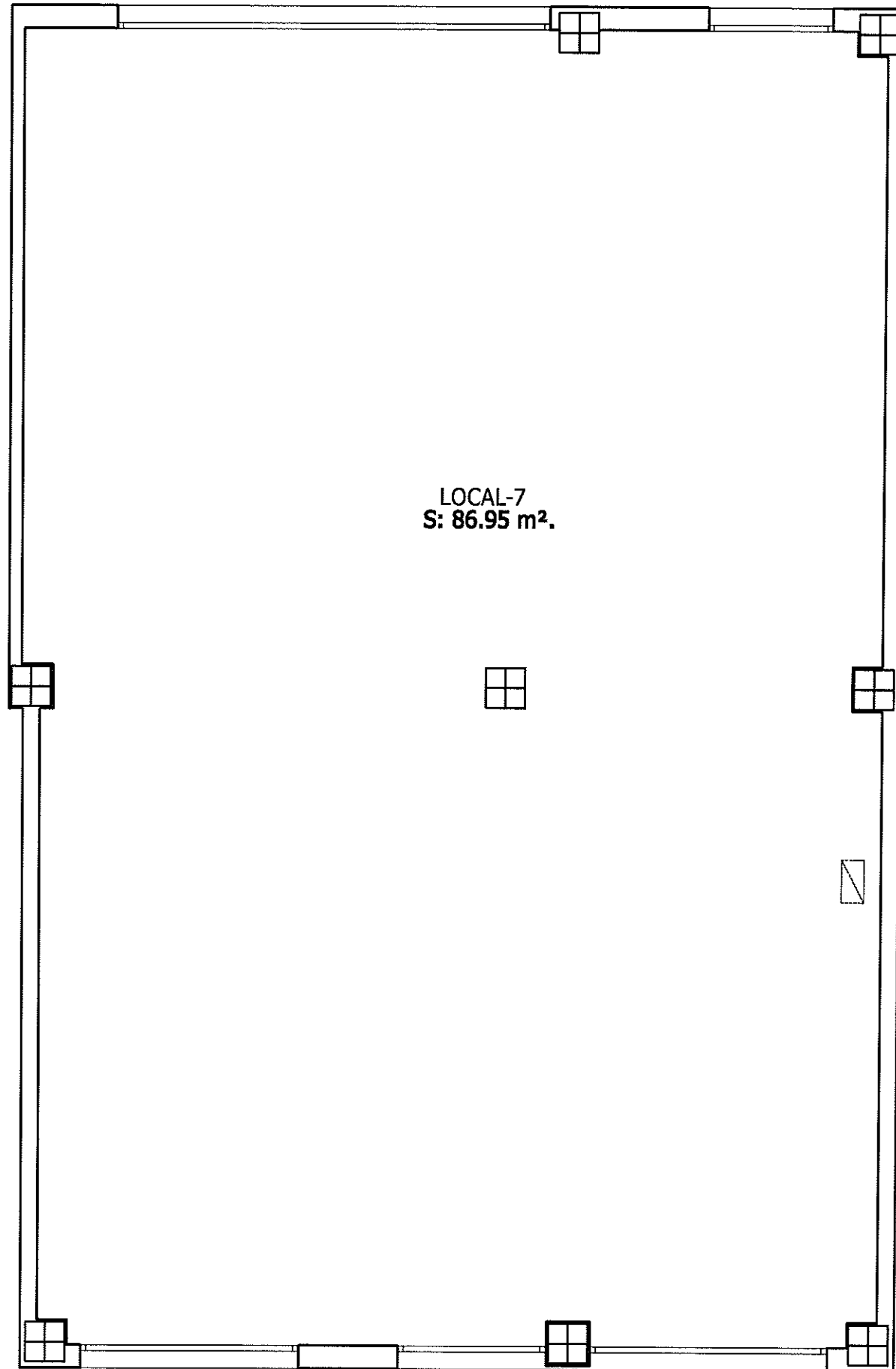
C / CRONISTA DOÑATE



Guimez
promociones inmobiliarias

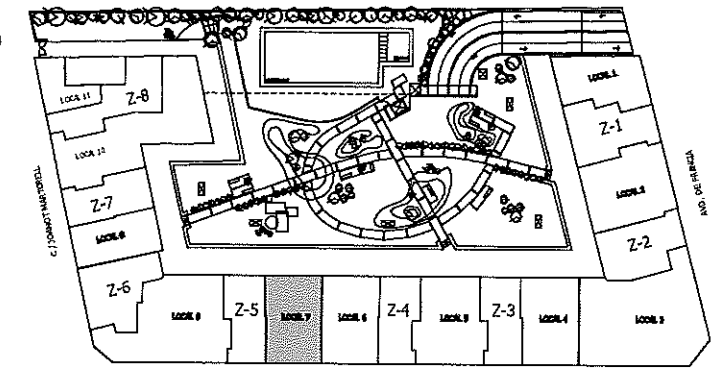
LOCAL 6	
SUP. UTIL	87.14 m ² .
SUP. CONSTRUIDA	93.41 m ² .

*SIN VALIDEZ CONTRACTUAL, SOLO VÁLIDO A EFECTOS INFORMATIVOS.



LOCAL-7
S: 86.95 m².

C / CRONISTA DOÑATE



AGENCIA INMOBILIARIA

EN VILA-REAL, C/ Ecce-Homo, 24
Telf.: 964 53 19 42 - 609 71 18 90
EN MONCOFA, C/ Peruga, 6
Telf.: 964 58 86 35
www.asesvil.com info@asesvil.com



Guimez
promociones inmobiliarias

LOCAL 7	
SUP. UTIL	86.95 m ² .
SUP. CONSTRUIDA	93.41 m ² .

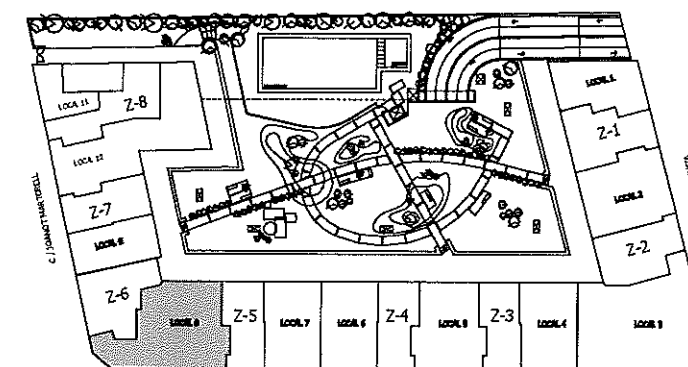
*SIN VALIDEZ CONTRACTUAL, SOLO VÁLIDO A EFECTOS INFORMATIVOS.



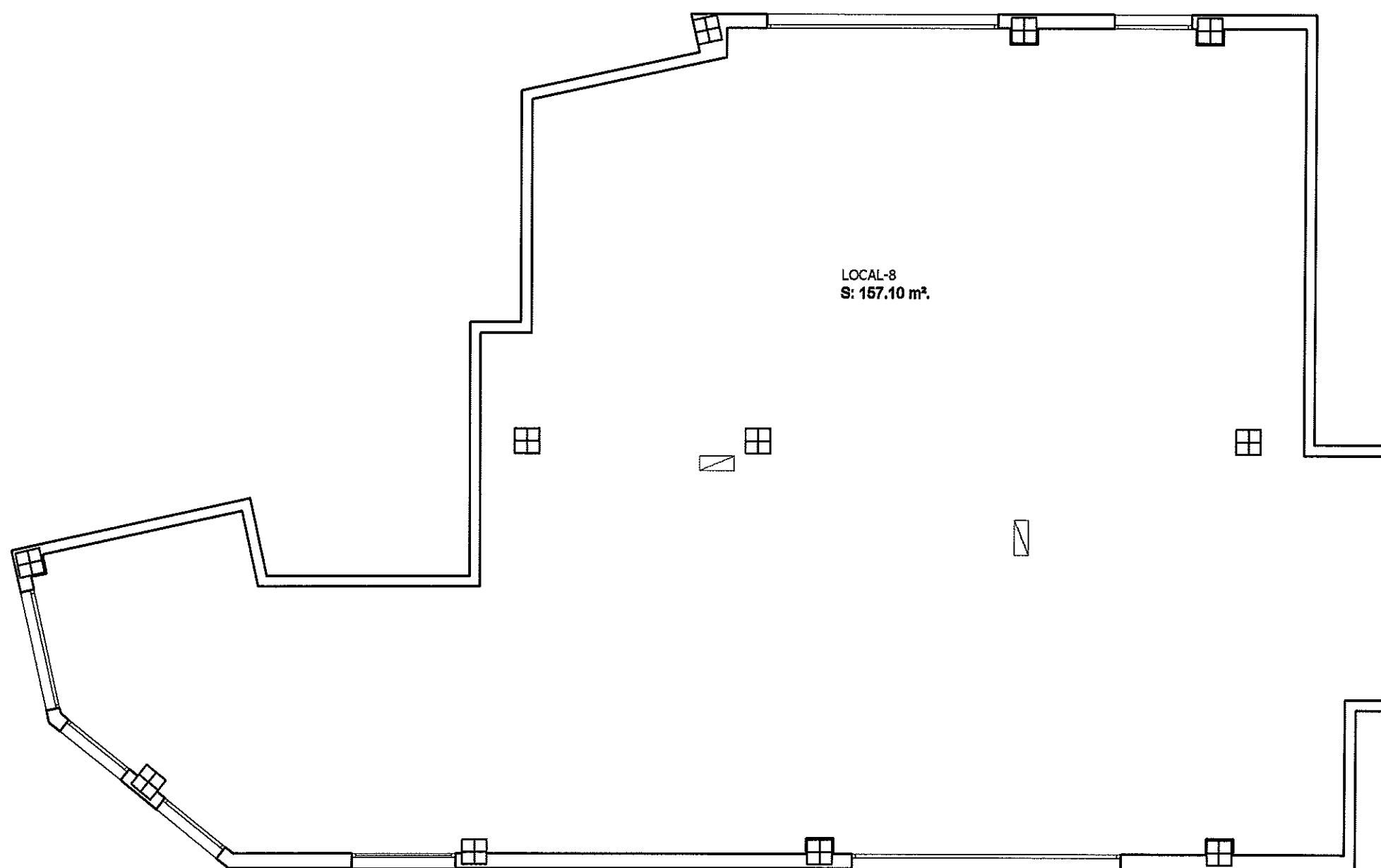
ASESVIL

AGENCIA INMOBILIARIA

EN VILA-REAL, C/ Ecce-Homo, 24
Telf.: 964 53 19 42 - 609 71 18 90
EN MONCOFA, C/ Perugia, 6
Telf.: 964 58 86 35
www.asesvil.com info@asesvil.com



C/ CRONISTA DOÑATE



LOCAL-8
S: 157.10 m².

C / CRONISTA DOÑATE

RESIDENCIAL
GURUGÚ

Guimez
promociones inmobiliarias

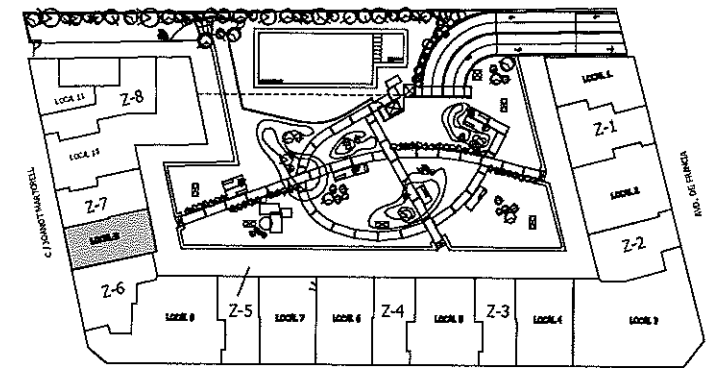
LOCAL 8	
SUP. UTIL	157.10 m ² .
SUP. CONSTRUIDA	166.58 m ² .



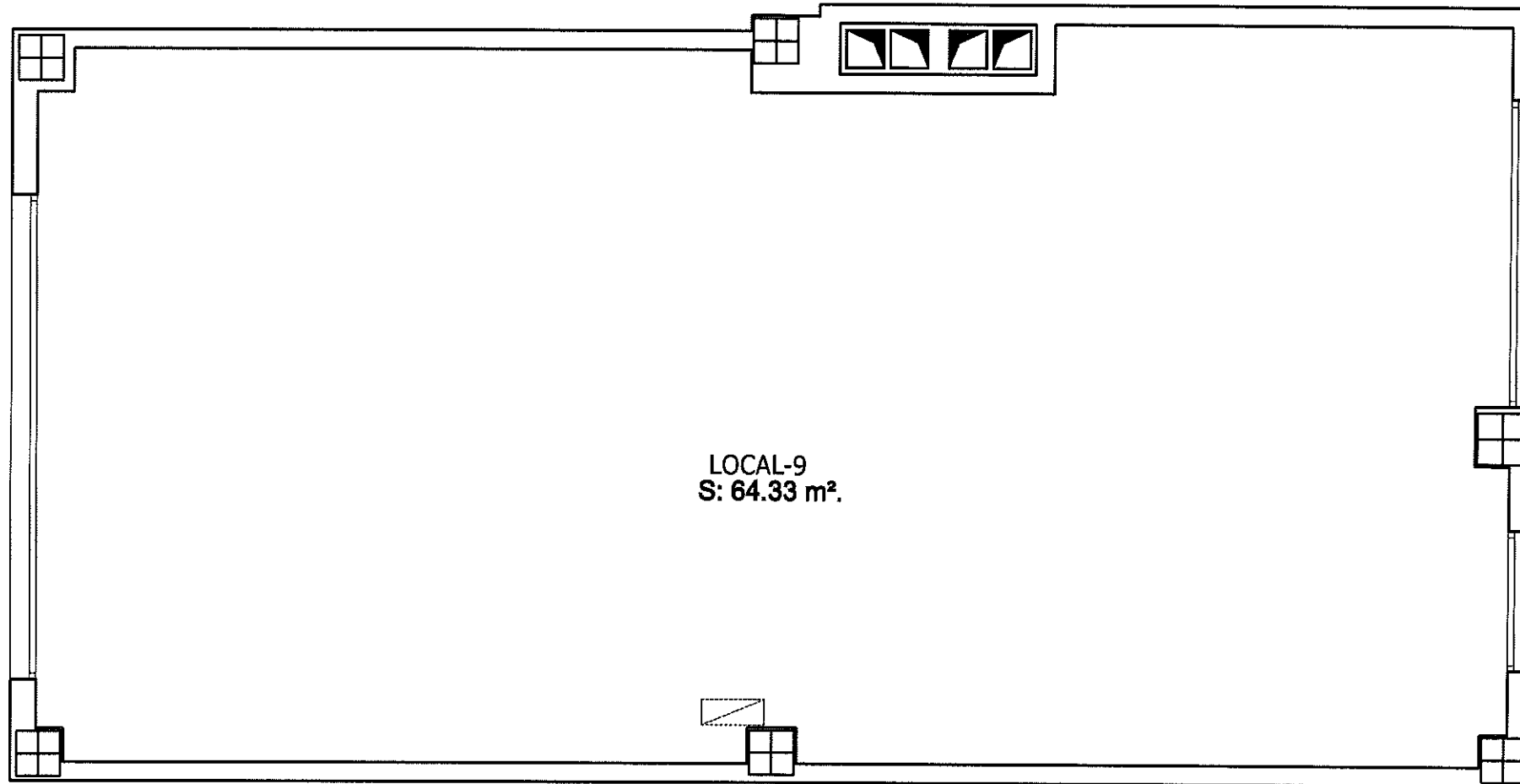
ASESVIL

AGENCIA INMOBILIARIA

EN VILA-REAL, C/ Ecce-Homo, 24
 Telf.: 964 53 19 42 - 609 71 18 90
 EN MONCOFA, C/ Perugia, 6
 Telf.: 964 58 86 35
 www.asesvil.com info@asesvil.com



C / JOANOT MARTORELL



LOCAL-9
 S: 64.33 m².



Guimez
 promociones inmobiliarias

LOCAL 9	
SUP. UTIL	64.33 M2
SUP. CONSTRUIDA	70.92 M2

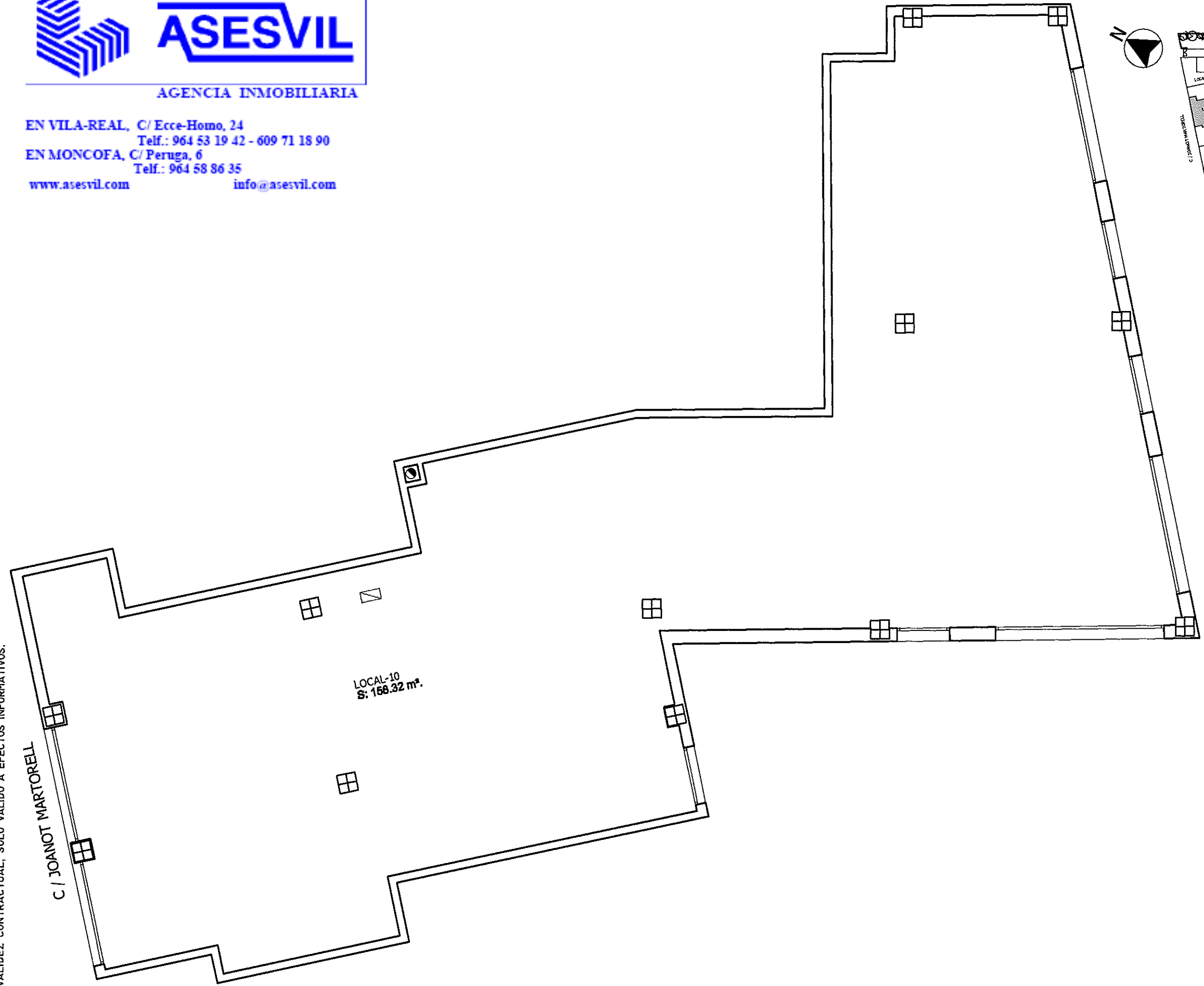
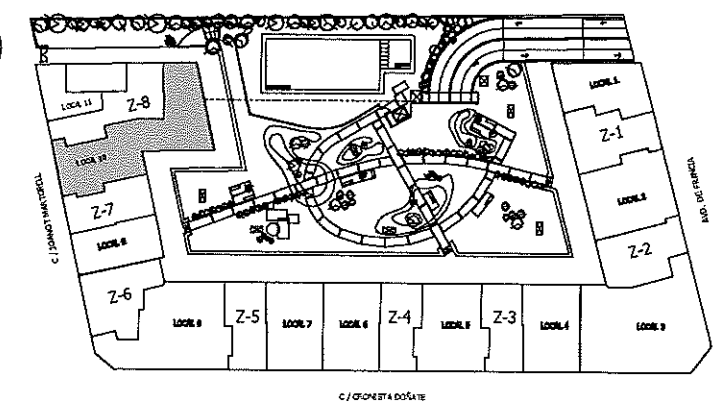
*SIN VALIDEZ CONTRACTUAL, SOLO VÁLIDO A EFECTOS INFORMATIVOS.



ASESVIL

AGENCIA INMOBILIARIA

EN VILA-REAL, C/ Ecce-Homo, 24
Telf.: 964 53 19 42 - 609 71 18 90
EN MONCOFA, C/ Peruga, 6
Telf.: 964 58 86 35
www.asesvil.com info@asesvil.com



LOCAL-10
S: 158.32 m².

C / JOANOT MARTORELL



Guimez

promociones inmobiliarias

LOCAL 10	
SUP. UTIL	158.32 m².
SUP. CONSTRUIDA	171.81 m².

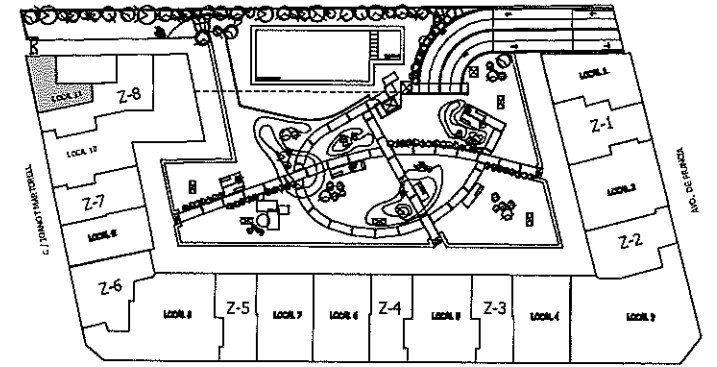
*SIN VALIDEZ CONTRACTUAL, SOLO VÁLIDO A EFECTOS INFORMATIVOS.



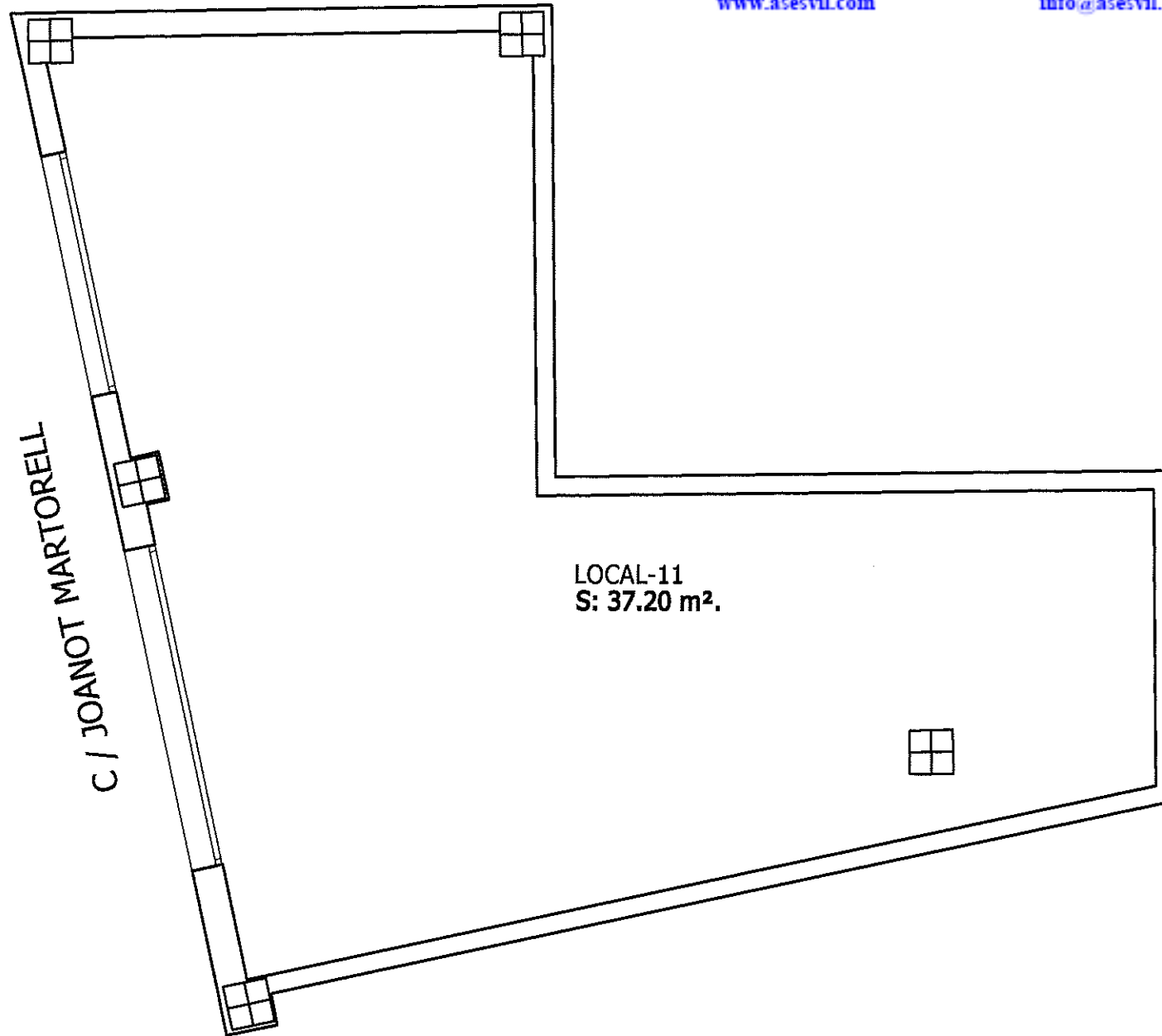
ASESVIL

AGENCIA INMOBILIARIA

EN VILA-REAL, C/ Ecce-Homo, 24
Telf.: 964 53 19 42 - 609 71 18 90
EN MONCOFA, C/ Perugia, 6
Telf.: 964 58 86 35
www.asesvil.com info@asesvil.com



C/ JOANOTA DOÑATE

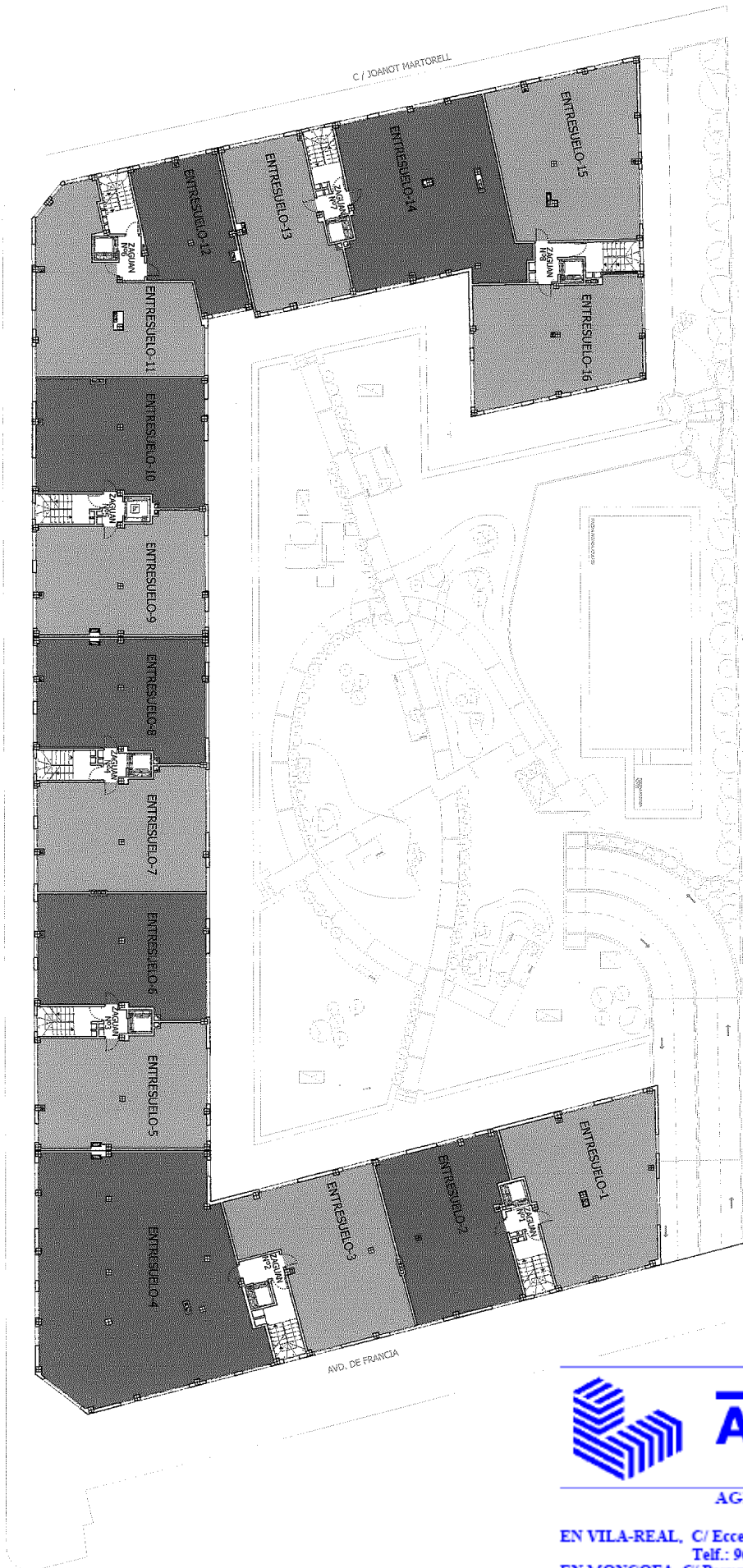


Guimez

promociones inmobiliarias

LOCAL 11	
SUP. UTIL	37.20 M2
SUP. CONSTRUIDA	41.41 M2

*SIN VALIDEZ CONTRACTUAL, SOLO VÁLIDO A EFECTOS INFORMATIVOS.



ASESVIL

AGENCIA INMOBILIARIA

EN VILA-REAL, C/ Ecce-Homo, 24
 Telf.: 964 53 19 42 - 609 71 18 90
 EN MONCOFA, C/ Perugia, 6
 Telf.: 964 58 86 35
www.asesvil.com info@asesvil.com



AGENCIA INMOBILIARIA

EN VILA-REAL, C/ Ecce-Homo, 24
Telf.: 964 53 19 42 - 609 71 18 90
EN MONCOFA, C/ Peruga, 6
Telf.: 964 58 86 35
www.asesvil.com info@asesvil.com

