





AGENCIA INMOBILIARIA

EN VILA-REAL, C/ Ecce-Homo, 24  
 Telf.: 964 53 19 42 - 609 71 18 90  
 EN MONCOFA, C/Peruga, 6  
 Telf.: 964 58 86 35  
 www.asesvil.com info@asesvil.com

# Residencial NOBOMAR

## RELACION DE DISPONIBILIDADES Y PRECIOS

VIVIENDAS =>	2	3	5	6	12	13	15	16	17	18	21
PRECIO EN €	241.249,89	260.310,61	234.317,42	223.674,66	214.867,20	254.215,70	212.281,17	213.873,81	246.227,07	227.755,04	210.780,21
IVA al 4%	9.650,00	10.412,42	9.372,70	8.946,99	8.594,69	10.168,63	8.491,25	8.554,95	9.849,08	9.110,20	8.431,21
PRECIO TOTAL =>	250.899,89	270.723,03	243.690,12	232.621,65	223.461,89	264.384,33	220.772,42	222.428,76	256.076,15	236.865,24	219.211,42
PRECIO EN PTAS.	41.746.228	45.044.523	40.546.624	38.704.985	37.180.930	43.989.851	36.733.439	37.009.032	42.607.487	39.411.060	36.473.711

## FORMA DE PAGO

RESERVA =>	3.000,00	3.000,00	3.000,00	3.000,00	3.000,00	3.000,00	3.000,00	3.000,00	3.000,00	3.000,00	3.000,00
LLAVES (escritura) =>											
PRESTAMO HIPOTECARIO =>											

NOTAS =>	<p>La información que contiene la presente documentación, es meramente informativa y en ningún momento vinculante entre las partes hasta la firma del contrato, o la propia escritura.</p> <p>Existe la posibilidad de subrogación con el préstamo hipotecario que disponen las viviendas fruto de la financiación que disponían, dicho préstamo se constituyo en BANKIA, en estos momentos y dado que el mismo está siendo amortizado, no se puede determinar los valores de principales que restan, salvo interes en alguna vivienda concreta en cuyo caso, sería consultado y devidamente informado.</p>
----------	---



Promociones  
**PROMOJONICOS S.L**



SEMIO PLANO



SE. 1.01 A. 1.02A.

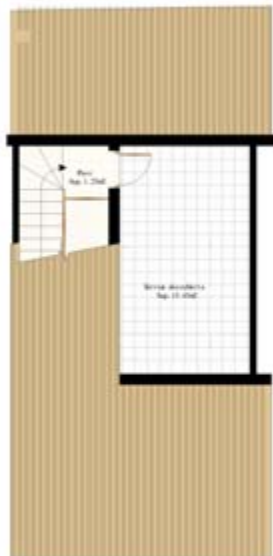


**ASESVIL**

AGENCIA INMOBILIARIA

EN VILA REAL, C/ Erce-Horno, 24  
Tel.: 964 53 19 42 - 609 71 18 90  
EN MONCOFA, C/ Peraga, 6  
Tel.: 964 53 36 36  
[www.asesvil.com](http://www.asesvil.com) [info@asesvil.com](mailto:info@asesvil.com)

Residencial  
**NOBOMAR VII**



PLANTA AZULETA

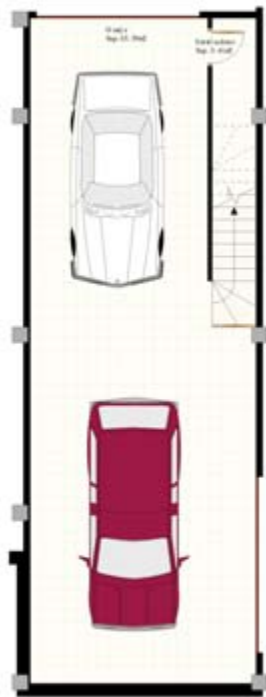
**VIVIENDA TIPO ( 2 )**

SEPARADO S/O, 100 m<sup>2</sup>

Seguro de incendio de la vivienda		126 m <sup>2</sup>
Seguro de robo		407 m <sup>2</sup>
Seguro de responsabilidad civil		27 m <sup>2</sup>
Seguro de accidentes y enfermedades		144 m <sup>2</sup>
Seguro de vida		96 m <sup>2</sup>
Seguro de responsabilidad civil		27 m <sup>2</sup>
Seguro de robo		96 m <sup>2</sup>
Seguro de accidentes y enfermedades		144 m <sup>2</sup>
Seguro de vida		96 m <sup>2</sup>
Seguro de responsabilidad civil		27 m <sup>2</sup>
Seguro de robo		96 m <sup>2</sup>



ESTE FOLLETO ES MERAMENTE INFORMATIVO. CARECE DE VALOR CONTRACTUAL, PLANO FUERA DE ESCALA. TODA LA INFORMACIÓN Y DOCUMENTACIÓN A DISPOSICIÓN DE LOS PÚBLICOS INTERESADOS EN EL PROYECTO DE OBRAS, DEBE ENTENDERSE EN SU CONCORDANCIA Y EN SU DISPOSICIÓN EN LAS OFICINAS DE LA SOCIEDAD.



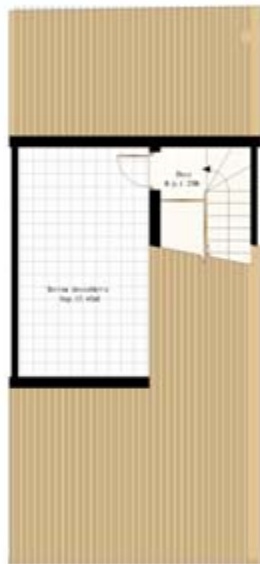
SEMIPLANO



PLANTA BAJA



PLANTA AZOTEA



PLANTA AZOTEA



Promociones  
PROMOJONICOS, S.L



**ASESVIL**

AGENCIA INMOBILIARIA

EN VILA-REAL, C/ Ecos-Hous, 24  
Telf: 961 53 19 42 - 609 71 18 90  
EN MONCOFA, C/ Peruga, 6  
Telf: 961 53 16 35  
www.asesvil.com info@asesvil.com

**VIVIENDA TIPO ( 3 )**

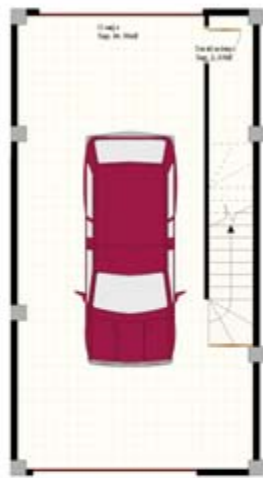
RESIDENCIAL URB. NOBOMAR

Superficie propia de ocupación cliente a la vivienda

Sup. Construcción de la vivienda	114,00m <sup>2</sup>
Sup. Construcción grupo	45,00m <sup>2</sup>
Sup. Terreno descubierta y cubierta	38,00m <sup>2</sup>
P.F. Descubierta grupo	47,20m <sup>2</sup>
P.F. Plancha y terraza	37,50m <sup>2</sup>
TOTAL	202,70m <sup>2</sup>



ESTE FOLLETO ES MERAMENTE INFORMATIVO. CARECE DE VALOR CONTRACTUAL, PLANO FUERA DE ESCALA. TODA LA INFORMACIÓN Y PROMOCIÓN A DISPOSICIÓN DE LOS PÚBLICOS INTERESADOS AL REALIZAR SU ALQUIL, DEBE ENTENDERSE QUE LA INFORMACIÓN SE ENCONTRARÁ EN LOS PLANOS DE LA SOCIEDAD.



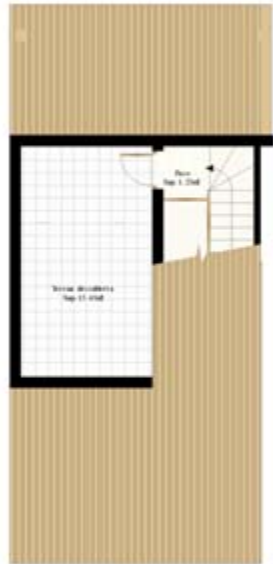
SEMIO (V.M)



PLANTA BAJA



PLANTA PRIMERA



PLANTA AZULEA



EN VILA-REAL, C/ Eco-Huon, 24  
 Tel: 964 53 19 42 - 609 71 18 90  
 EN MONCOFA, C/ Peraga, 6  
 Tel: 964 68 36 36  
[www.asesvil.com](http://www.asesvil.com) [info@asesvil.com](mailto:info@asesvil.com)

Residencial NOBOMAR VII



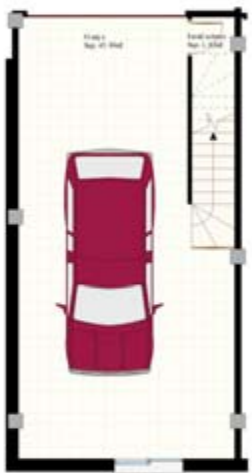
**AJ** Promociones PROMOJOJONICOS S.L.

VIVIENDA TIPO ( 5 )	
SEMIPIEDRA 1.00L	104.00m <sup>2</sup>
Superficie construida de uso privativo exterior e interior	
Superficie construida de uso privativo exterior	104.00m <sup>2</sup>
Superficie construida interior	96.00m <sup>2</sup>
Superficie de terraza descubierta y cubierta	37.00m <sup>2</sup>
Superficie de terraza descubierta	30.00m <sup>2</sup>
Superficie de terraza cubierta	7.00m <sup>2</sup>
Superficie de terraza descubierta	30.00m <sup>2</sup>
Superficie de terraza cubierta	7.00m <sup>2</sup>
Superficie de terraza descubierta	30.00m <sup>2</sup>
Superficie de terraza cubierta	7.00m <sup>2</sup>





ESTE FOLLETO ES MERAMENTE INFORMATIVO, CARECE DE VALOR CONTRACTUAL, PLANO FUERA DE ESCALA  
 Toda la información y documentación a disposición de los clientes interesados en las construcciones se encuentra a su disposición en las oficinas de la sociedad



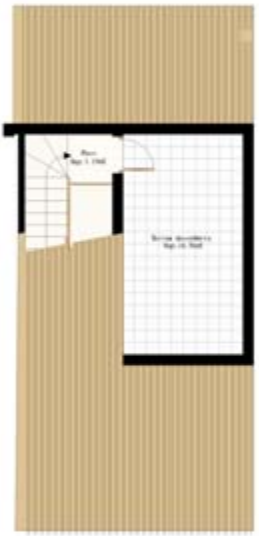
SIMBO VAO



PLANTA PRIMERA



PLANTA PRIMERA



PLANTA AZOTEA



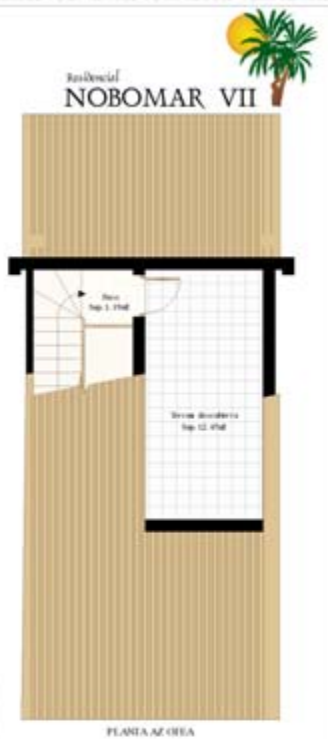
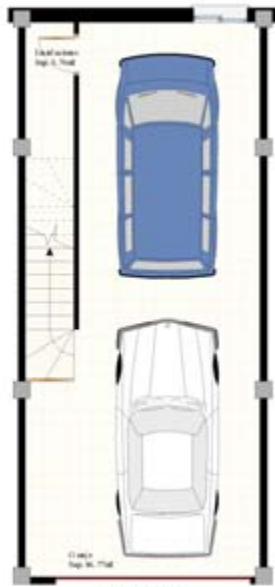
**ASESVIL**  
 AGENCIA INMOBILIARIA  
 EN VILA-REAL, C/ Eco-Homo, 24  
 EN MONCOFA, C/ Pavez, 6  
 www.asesvil.com      info@asesvil.com  
 Telf: 964 53 29 42 - 609 71 18 90  
 Telf: 964 53 36 36

VIVIENDA TIPO ( 12 )	
RESIDENCIAL URB. AZOTEA	
Tipo de obra: programa de construcción de viviendas	
Sup. Construcción bruta (m <sup>2</sup> )	227,90m <sup>2</sup>
Sup. Construcción parcela (m <sup>2</sup> )	374,00m <sup>2</sup>
Sup. Construcción parcela y exterior	39,00m <sup>2</sup>
Sup. Útil (m <sup>2</sup> )	177,00m <sup>2</sup>
P.P. Construcción parcela	31,00m <sup>2</sup>
P.P. Parcela y exterior	37,00m <sup>2</sup>
TOTAL	305,00m <sup>2</sup>





ESTE FOLLETO ES MERAMENTE INFORMATIVO, CARECE DE VALOR CONTRACTUAL, PLANO FUERA DE ESCALA. Toda la información y documentación a disposición de los clientes se encuentra en el expediente de la obra y se entregará en las oficinas de la sociedad.



VIVIENDA TIPO ( 15 )

REFERENCIAL: C-08, ATOMAR

Módulo de vivienda	
Superficie construida	127.70 m <sup>2</sup>
Superficie cubierta	163.00 m <sup>2</sup>
Superficie útil	117.70 m <sup>2</sup>
Superficie útil cubierta	117.70 m <sup>2</sup>
Superficie útil descubierta	0.00 m <sup>2</sup>
Superficie útil total	117.70 m <sup>2</sup>
Superficie útil descubierta	0.00 m <sup>2</sup>
Superficie útil total	117.70 m <sup>2</sup>
Superficie útil descubierta	0.00 m <sup>2</sup>
Superficie útil total	117.70 m <sup>2</sup>



Promociones  
PROMOJOJONICOS, S.L



**ASESVIL**

AGENCIA INMOBILIARIA

EN VILA-REAL, C/ Eco-Horno, 24  
Tel: 964 53 19 42 - 609 71 18 90  
EN MONCOFA, C/ Peraga, 6  
Tel: 964 65 36 35  
www.asesvil.com info@asesvil.com





ESTE FOLLETO ES MERAMENTE INFORMATIVO. CARECE DE VALOR CONTRACTUAL. PLANO FUERA DE ESCALA. Toda la información y documentación a disposición de los clientes se encuentra en el expediente de la obra. Toda la información y documentación a disposición de los clientes se encuentra en el expediente de la obra.



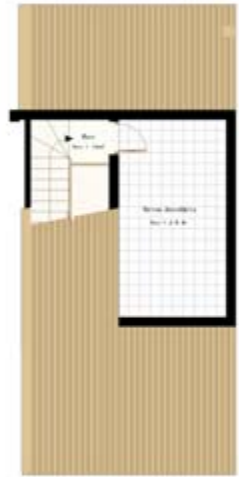
EL MEDIO NO



PLANTA BAJA



PLANTA PRIMERA



PLANTA AZULEA

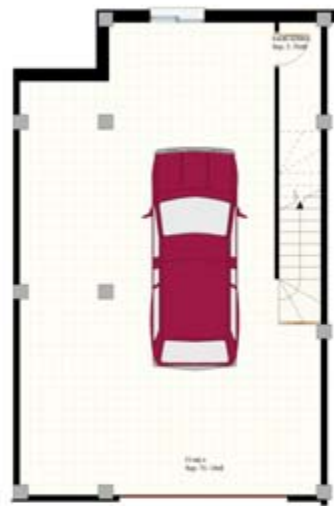


EN VILA-REAL, C/ Ecco-Homo, 24  
 Tel: 964 53 19 42 - 609 71 18 90  
 EN MONCOFA, C/ Peruga, 6  
 Tel: 964 53 16 36  
[www.asevil.com](http://www.asevil.com)      [info@asevil.com](mailto:info@asevil.com)

VIVIENDA TIPO ( 17 )	
DESCRIPCIÓN	1.000,00m <sup>2</sup>
Superficie construida en planta tipo (17)	
Superficie construida de la vivienda	125,00m <sup>2</sup>
Superficie construida común	404,00m <sup>2</sup>
Superficie construida por el propietario	45,00m <sup>2</sup>
Superficie construida por el propietario	90,00m <sup>2</sup>
Superficie construida por el propietario	90,00m <sup>2</sup>
Superficie construida por el propietario	274,00m <sup>2</sup>
Superficie construida por el propietario	90,00m <sup>2</sup>



ESTE FOLLETO ES MERAMENTE INFORMATIVO. CARECE DE VALOR CONTRACTUAL, PLANO FUERA DE ESCALA. TODA LA INFORMACIÓN Y REGISTRO EN LOS REGISTROS PÚBLICOS DEBE SER VERIFICADA EN LOS REGISTROS PÚBLICOS DE LA CIUDAD DE LIMA.



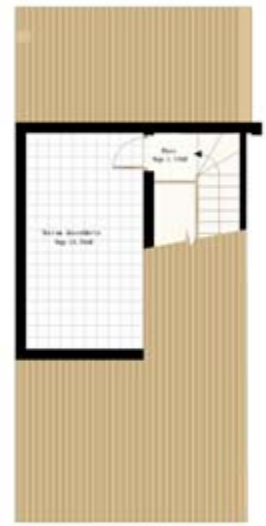
SEMBO PLANO



PLANTA BAJA



PLANTA PRIMERA



PLANTA AZOTEA



**ASEVIL**  
 AGENCIA INMOBILIARIA  
 EN VILA-REAL, C/ Eco-Homo, 24  
 Telf: 964 53 19 42 - 609 71 18 90  
 EN MONCOFA, C/ Peraga, 6  
 Telf: 964 63 36 35  
[www.asevil.com](http://www.asevil.com) [info@asevil.com](mailto:info@asevil.com)

VIVIENDA TIPO ( 18 )	
SEÑALADO 1-101 406 m²	
Tipo: Bloque grande de acceso privado ubicado a la izquierda	
Tipo: Construcción de la vivienda	127.00 m²
Tipo: Construcción garage	10.70 m²
Tipo: Piscina descubierta y cubierta	44.00 m²
Tipo: Jardín privado	13.00 m²
Tipo: Recreación grupo	17.00 m²
Tipo: Piscina exterior	17.00 m²
<b>TOTAL</b>	<b>235.70 m²</b>





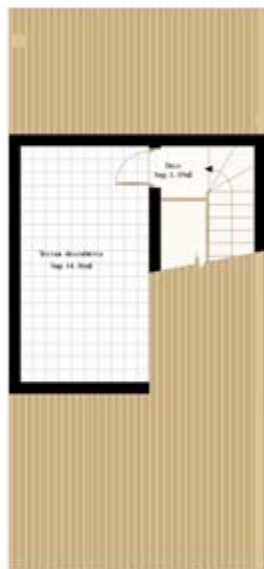
SEMIO (V.M)



PLANTA BAJA



PLANTA PRIMERA



PLANTA AZOREA



Promoción  
**PROMOJONICOS S.L**



**ASESVIL**

AGENCIA INMOBILIARIA

EN VILA-REAL, C/ Eco-Home, 24  
 Telf.: 964 53 19 42 - 609 71 18 90  
 EN MONCOFA, C/ Peraga, 6  
 Telf.: 964 53 36 35  
[www.asesvil.com](http://www.asesvil.com) [info@asesvil.com](mailto:info@asesvil.com)

**VIVIENDA TIPO ( 21 )**

SE VENTA EN: 0,000. 204,00m<sup>2</sup>

Este plano representa una representación a la vivienda

Superficie construida de la vivienda	204,00m <sup>2</sup>
Superficie construida parcela	42,00m <sup>2</sup>
Superficie construida de servicios	30,00m <sup>2</sup>
Superficie parcela	6,70m <sup>2</sup>
Superficie parcela parcela	30,00m <sup>2</sup>
Superficie parcela parcela	37,00m <sup>2</sup>
Superficie parcela	30,00m <sup>2</sup>





**ASESVIL**

AGENCIA INMOBILIARIA

EN VILA-REAL, C/ Ecce-Homo, 24

Tel.: 964 53 19 42 - 609 71 18 90

EN MONCOFA, C/ Peruga, 6

Tel.: 964 58 86 35

www.asesvil.com

info@asesvil.com

# Residencial NOBOMAR

## MEMORIA DE CALIDADES

- **ENCIMENTACION.-** Será de hormigón armado, según EH-98.
- **ESTRUCTURA.-** Realizada de hormigón armado y forjado de viguetas de hormigón y bovedillas o insito con bovedillas y acero, y mallazo correspondiente con hormigón de planta.
- **CERRAMIENTOS EXTERIORES.-** De ladrillo de cerámico correspondiente y cámara de ladrillo de hueco de 4 con aislamiento de fibra o porespan para el aislamiento termo-acústico.
- **CERRAMIENTOS INTERIORES.-** En distribución serán con ladrillo cerámico correspondiente.
- **INSTALACIONES ELECTRICAS Y DE FONTANERIA.-** Con arreglo a las normas vigentes de industria para la vivienda y con materiales de primera calidad.
- **ENLUCIDOS.-** Los interiores, de yeso blanco y a buena vista, en paredes horizontales y verticales.
- **PAVIMENTACION.-** La interior de las viviendas de cerámico de gres de primera calidad y diseño actual, pudiendo cambiar o mejorar la calidad con otros pavimentos, siempre con el visto bueno del facultativo director de la obra.
- **ALICATADOS.-** De primera calidad, en cocina y baños serán hasta el techo con azulejos de tamaño grande actual, con detalles decarados o cenefas.
- **ARPINTERIA INTERIOR.-** De madera de roble o pino mobila gama. Las puertas serán macizas con barnizado al natural y equipadas de cerrajería con manecilla decorada y bisagras a juego.
- **CARPINTERIA EXTERIOR.-** De aluminio, con ventanas equipadas con persianas y cajón monoblock incorporado. Las ventanas de las fachadas llevarán persianas a la catalana abatibles, al igual que las puertas de la entrada.
- **SANITARIOS.-** De marca Roca o similar, con diferente diseño en cada cuarto de baño, instalándose bañera de hidromasaje en un baño y en el otro ducha.



- **GRIFERIA.-** De la marca Roca o similar de primera calidad, con monomando para agua fría y caliente, se colocará un calentador de gas.
- **PINTURA.-** Al gotelé en paredes y techos. La vivienda se entregará pintada interior y exteriormente, dándose en el interior dos manos de pintura plástica en recubrimiento de la gota, pudiendo ser gotelé o liso.
- **GARAJES.-** Con puertas de chapa galvanizadas de 3x2,50 basculante, y con las cerraduras correspondientes.
- **CUBIERTA.-** Con inclinación suficiente para colocar teja ondulada, y en el solarium cubierta a la catalana con pavimento cerámico.
- **FACHADA PRINCIPAL.-** De ladrillo caravista combinado o sólo caravista y cámara con aislante. Y en fachadas posteriores monocapa o pintura impermeable e igualmente cámara y aislante, con zocalada de piedra natural en fachada.
- **VALLA.-** La valla que permitirá el cerramiento de la parcela se realizará toda según plano o similar, según decida la dirección facultativa.
- **INSTALACIONES COMPLEMENTARIAS.-** Se instalará aire acondicionado en toda la vivienda, con los conductos de escayola y rejillas correspondientes y máquina para frío y calor siguiendo las normas actuales.
- **EN LA COCINA.-** Los muebles serán de la casa XEY, con muebles banco y alto. Equipadas con horno y encimera de gas cuatro fuegos y preparada para lavavajillas.



*NOTA => La presente memoria de calidades, es meramente informativa y carece de validez contractual, estando sujeta a las variaciones que estime la propiedad, la dirección técnica o el mercado en función de la desaparición de material o la creación de otros nuevos que igualen, superen o sustituyan a los relacionados anteriormente, siendo potestad de la propiedad la determinación de los cambios sin previo aviso. Toda información y documentación esta a disposición del público en lo que se refiere al Real Decreto 5 15/1989 de 21 de abril sobre protección al consumidor se encuentra a disposición en las oficinas de la sociedad promotora.*