



Ayodar



ASESVIL

AGENCIA INMOBILIARIA

EN VILA-REAL, C/ Ecce-Homo, 24
Telf.: 964 53 19 42 - 609 71 18 90
EN MONCOFA, C/ Peruga, 6
Telf.: 964 58 86 35
www.asesvil.com info@asesvil.com



dossier informativo

12 dúplex rurales con encanto

Fecha prevista
de llaves: Medios
2.010



Residencial Serrería



ASESVIL

AGENCIA INMOBILIARIA

EN VILA-REAL, C/ Ecce-Homo, 24
Telf.: 964 53 19 42 - 609 71 18 90
EN MONCOFA, C/ Peruga, 6
Telf.: 964 58 86 35
www.asesvil.com info@asesvil.com

Residencial Serrería



RELACION DE PRECIOS Y FORMA DE PAGO

	dúplex entre planta baja y planta primera		dúplex entre primera y segunda planta			
	1	4	7	8	9	10
m2 útiles =>	103,37	103,37	66,17	66,17	66,17	66,17
PRECIO EN € =>	147.000,00	147.000,00	130.000,00	130.000,00	130.000,00	130.000,00
IVA 8% =>	11.760,00	11.760,00	10.400,00	10.400,00	10.400,00	10.400,00
PRECIO TOTAL DE LA VIVIENDA =>	158.760,00	158.760,00	140.400,00	140.400,00	140.400,00	140.400,00
PRECIO EN PTAS =>	26.415.441	26.415.441	23.360.594	23.360.594	23.360.594	23.360.594
PRESTAMO HIPOTECARIO EN € =>	118.000,00	116.800,00	104.000,00	104.000,00	104.000,00	104.000,00
PREST. HIPOTECARIO EN PTAS =>	19.633.548	19.433.885	17.304.144	17.304.144	17.304.144	17.304.144

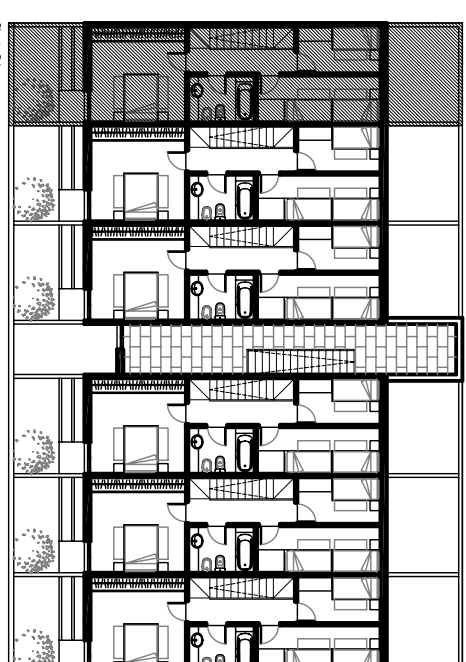
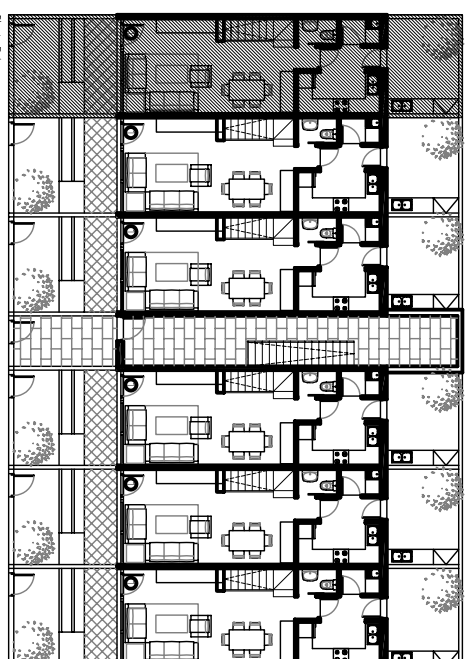
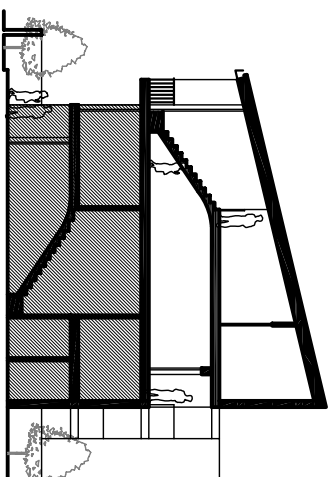
RESERVA =>	3.000,00	3.000,00	3.000,00	3.000,00	3.000,00	3.000,00
CONTRATO=>	3.000,00	3.000,00	3.000,00	3.000,00	3.000,00	3.000,00
LLAVES =>	34.760,00	35.960,00	30.400,00	30.400,00	30.400,00	30.400,00

NOTAS	La información que contiene la presente documentación, es meramente informativa y en ningún momento vinculante entre las partes hasta la firma del contrato.
	El préstamo hipotecario que se describe en el presente dossier, se encuentra formalizado con Rural Caja, con los importes que se describen por cada una de las vivienda, no obstante, consulte las posibles ampliaciones que se pudieran realizar. Y las condiciones del mismo, dependerán del momento en el que se formalice la escritura de compra-venta y las propias derivadas de las condiciones del cliente-comprador.

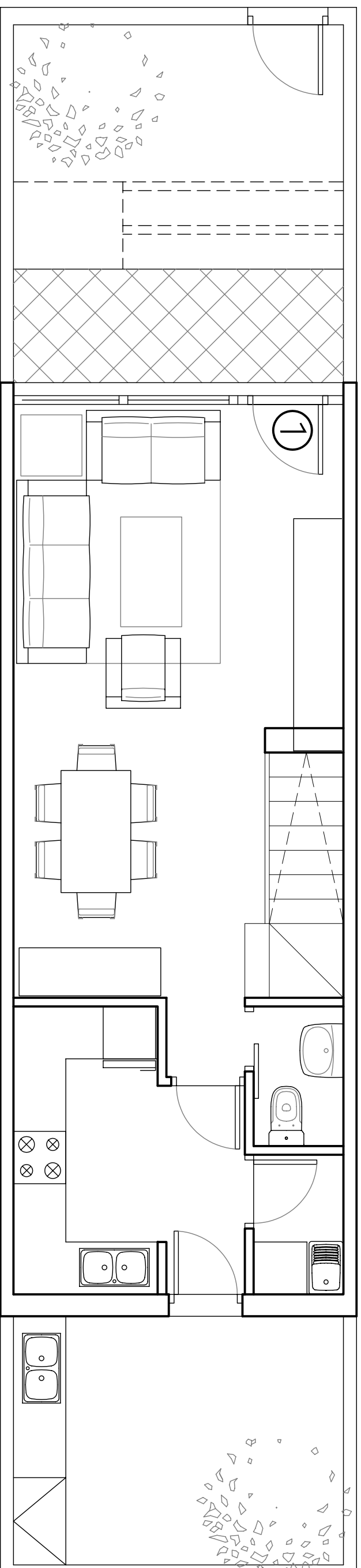
PLANTA BAJA

DUPLEX TIPO 1 (6)	sup. Util	Sup. Construida
Terraza calle	10,80	
Terraza barbacoa	10,78	
Terraza cubierta	4,91	
Salón-comedor	23,81	
Cocina	7,84	
Asesó	1,84	
Arandero	1,84	
TOTAL	61,22	70,80

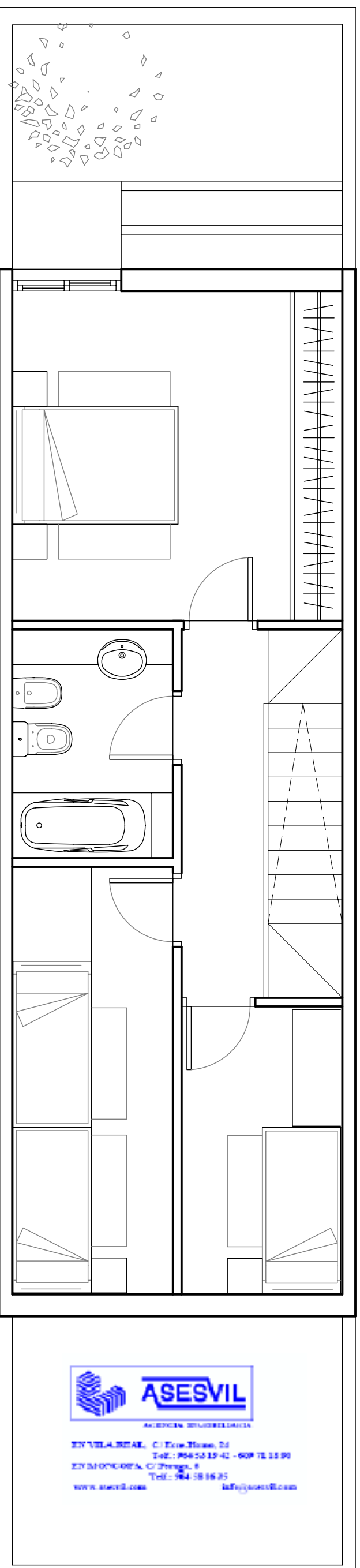
DUPLEX TIPO 1 (6)	sup. Util	Sup. Construida
Escala	3,97	
Distribuidor	3,97	
Dormitorio 1	14,30	
Baño	4,82	
Dormitorio 2	9,02	
Dormitorio 3	6,07	
TOTAL	42,15	47,20



E: 1/300



Planta Baja



Planta Primera

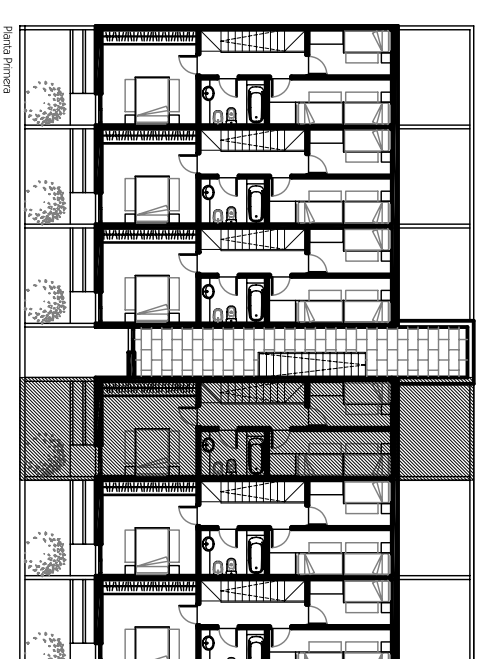
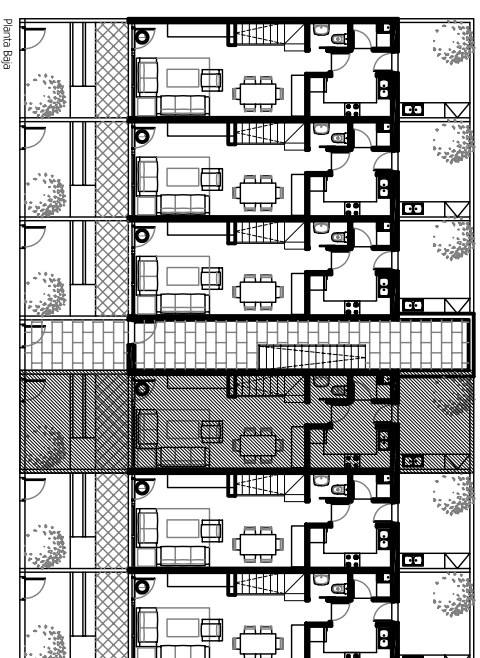
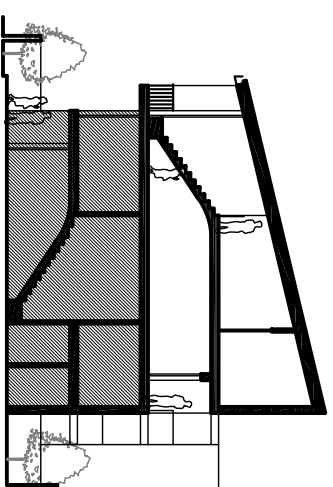


AV. VILA-MITAT, C/ Eco-House, 24
 Tel.: 968 53 19 42 - 609 78 15 90
 EN MONCLOA, C/ Praga, 8
 Tel.: 964 58 16 25
 www.asesvil.com info@asesvil.com

E: 1/50

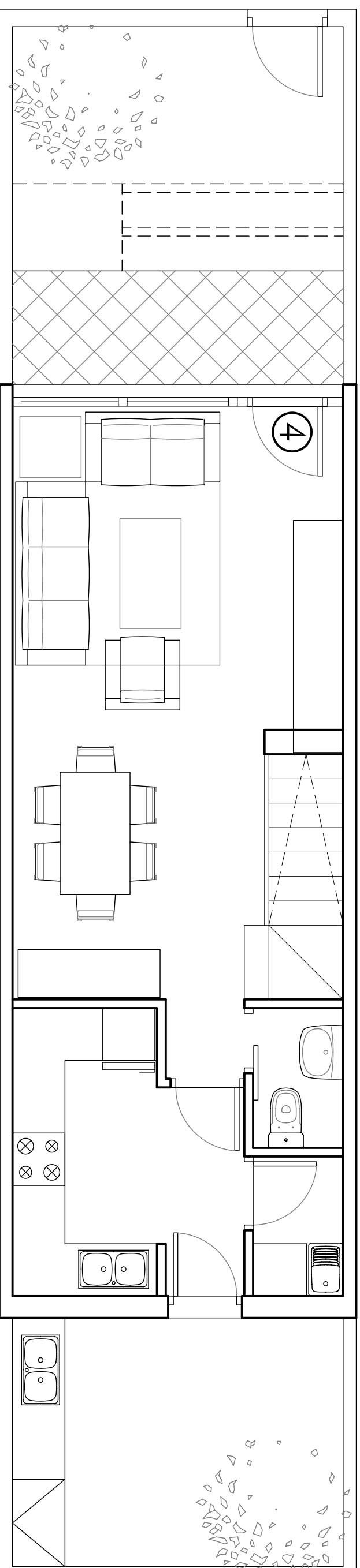
PLANTA BAJA

	sup. Uti	Sup. Construida
DUPLEX TIPO 1 (6)		
Terraza calle	10,80	
Terraza balcones	10,78	
Terraza cubierta	4,91	
Salon-comedor	23,81	
Cocina	7,94	
Aseo	1,64	
Lavadero	1,64	
TOTAL	61,12	70,80
PLANTA PRIMERA		
DUPLEX TIPO 1 (6)		
Escala	3,97	
Distribuidor	3,97	
Dormitorio 1	14,30	
Baño	4,82	
Dormitorio 2	9,02	
Dormitorio 3	6,07	
TOTAL	42,15	47,20

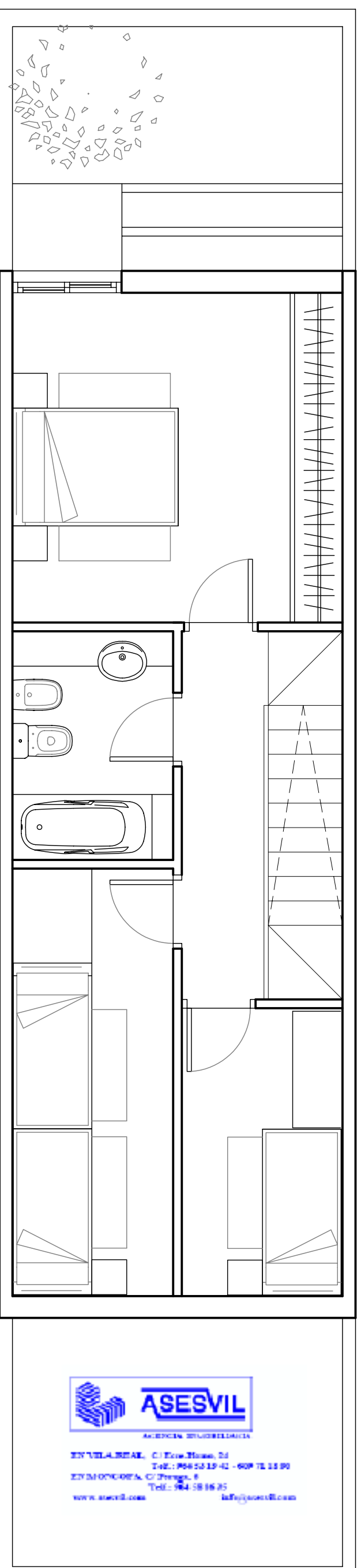


E: 1/300

Planta Baja



Planta Primera



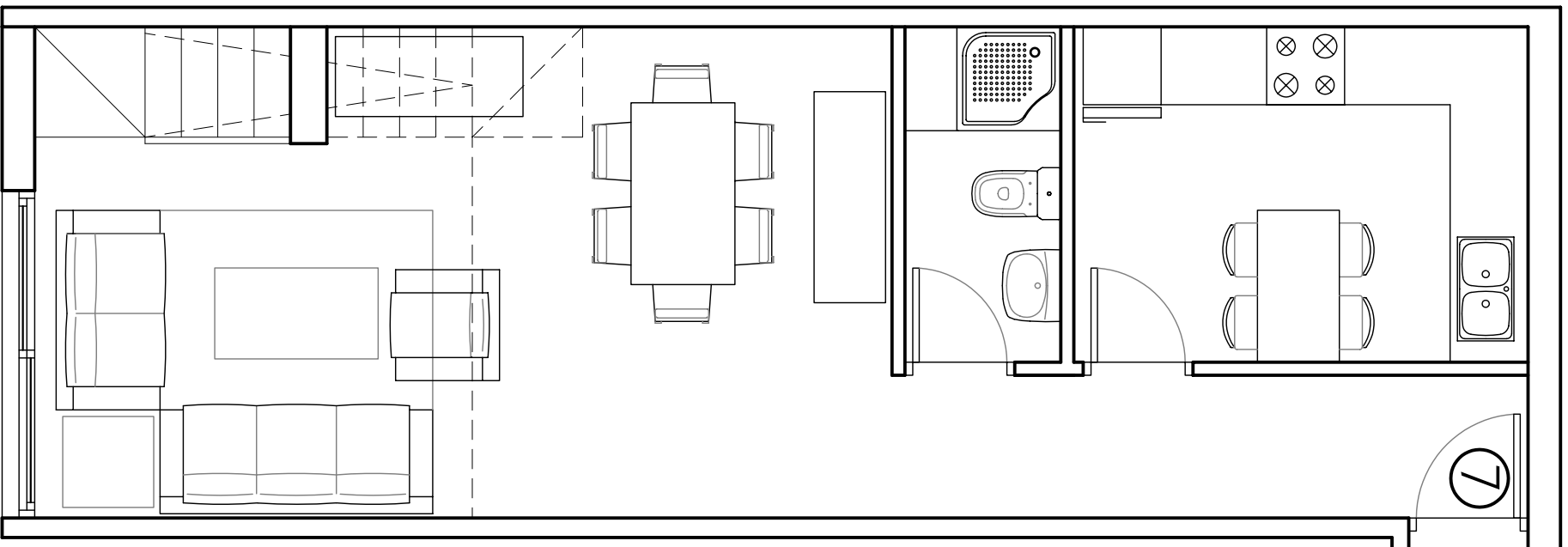
ASESVIL
AGENCIA INMOBILIARIA

EN VILARREAL, C/ Eusebio, 24
TEL: 984 53 19 42 - 609 71 18 00

EN MOGADOR, C/ Zorongo, 8
TEL: 984 58 86 25

www.asesvil.com info@asesvil.com

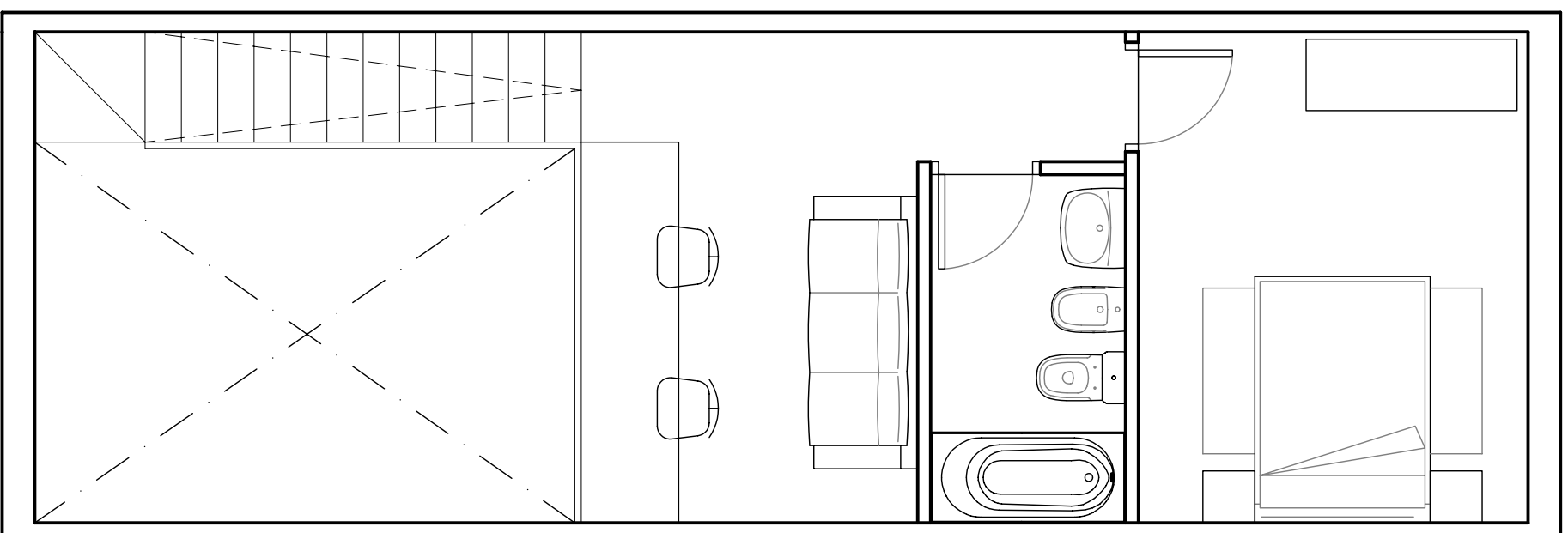
E: 1/50



Planta Segunda

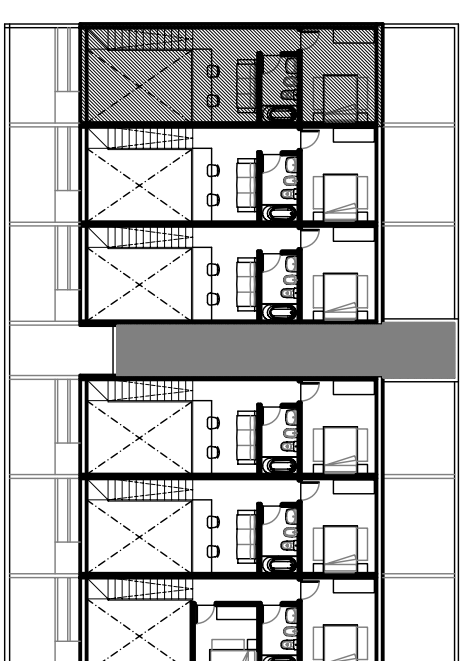


AV. VIAL A. 3328, C/ Esca. Home, 2d
Tel.: 964 53 19 42 - 609 71 11 90
EXMONTICORVA, C/ Fragua, 8
Tel.: 964 58 16 25
www.asesvil.com info@asesvil.com

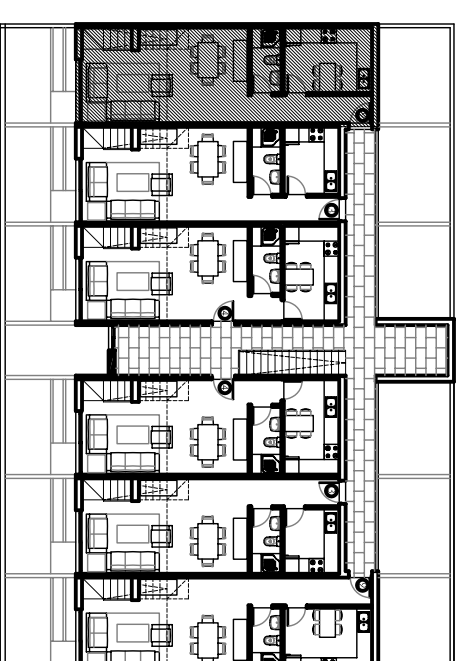


Planta Falsa

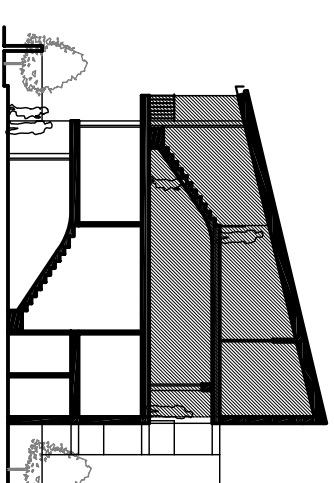
E: 1/50



Planta Falsa



Planta Segunda

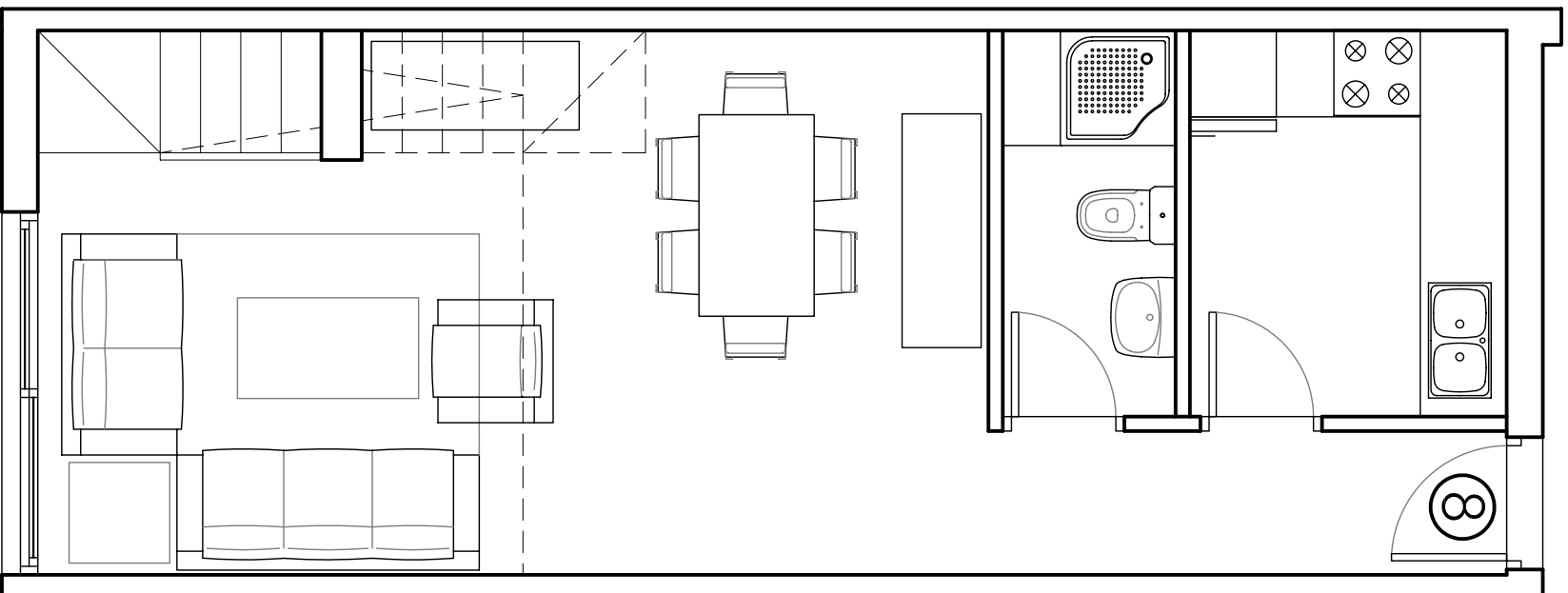


E: 1/300

PLANTA SEGUNDA	
DUPLEX TIPO 2 (2)	sup. UJI
Receptor	5,38
Cocina	9,03
Asno	3,10
Comedor-salón	22,95
TOTAL	40,46

PLANTA TERCERA	
DUPLEX TIPO 2,3,4 (6)	sup. UJI
Escalera	3,58
Estudio	11,39
Baño	4,20
Dormitorio 1	11,35
TOTAL	30,52

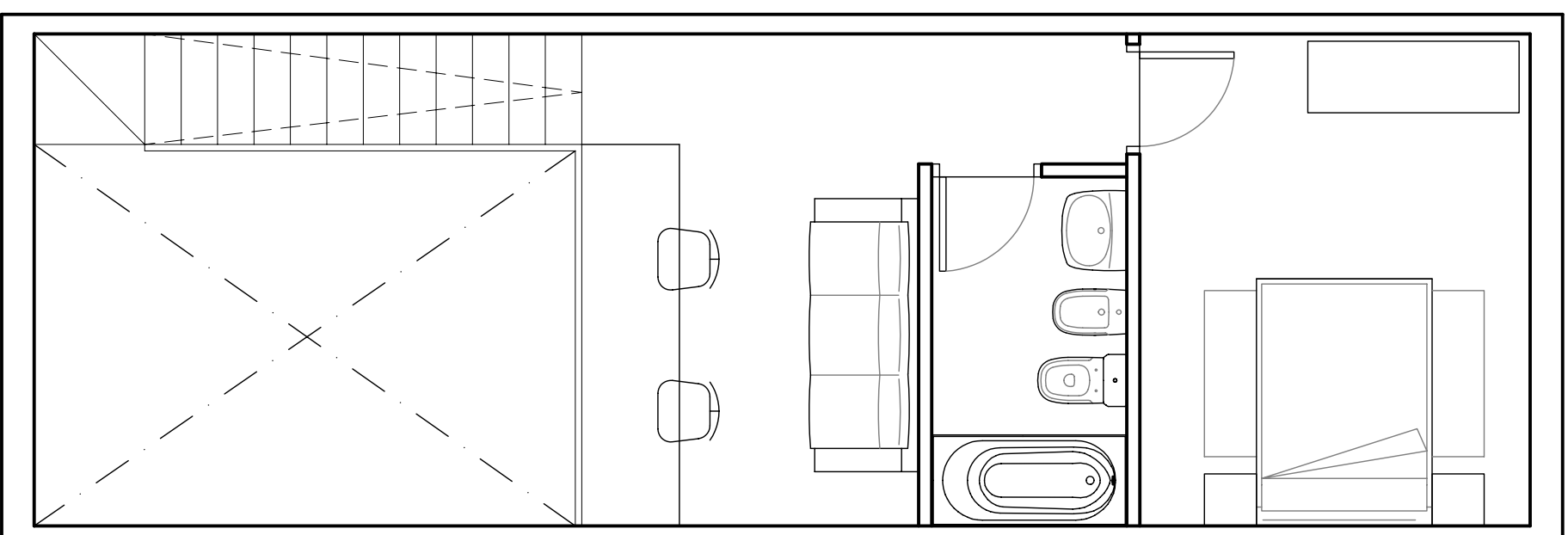
47,20



Planta Segunda

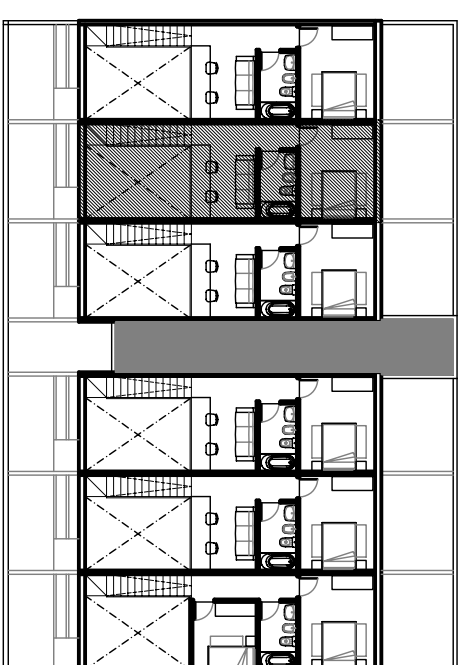


EN VILA-REAL, C/ Ecce-Homo, 24
Telf.: 964 53 19 42 - 609 71 18 90
EN MONCOFA, C/ Peruga, 6
Telf.: 964 58 86 35
www.asesvil.com info@asesvil.com

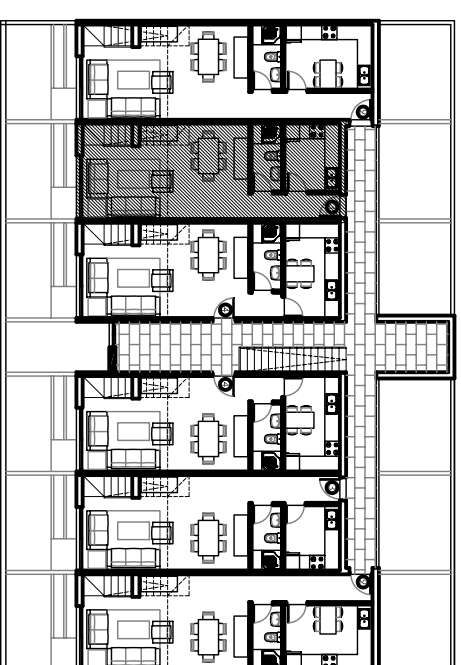


Planta Falsa

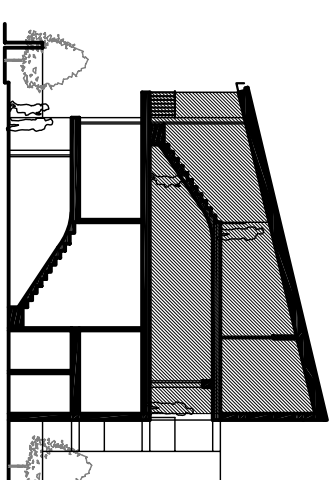
E: 1/50



Planta Falsa

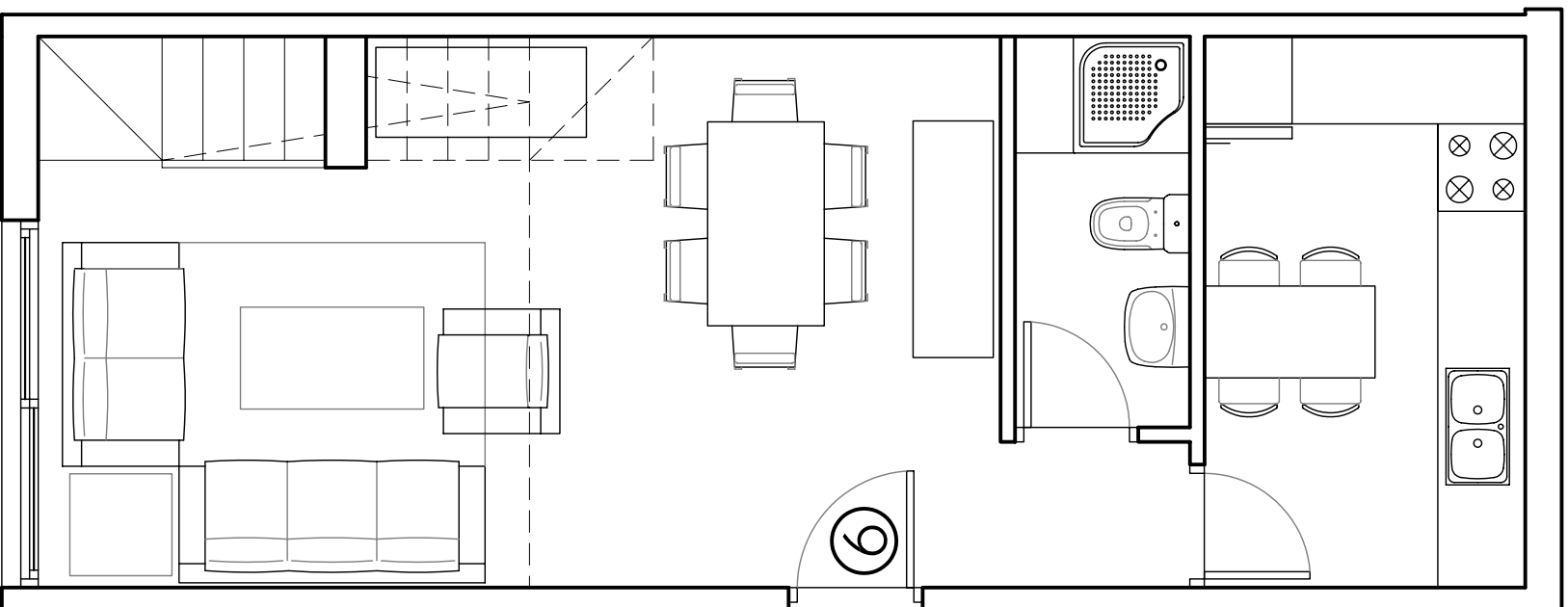


Planta Segunda



E: 1/300

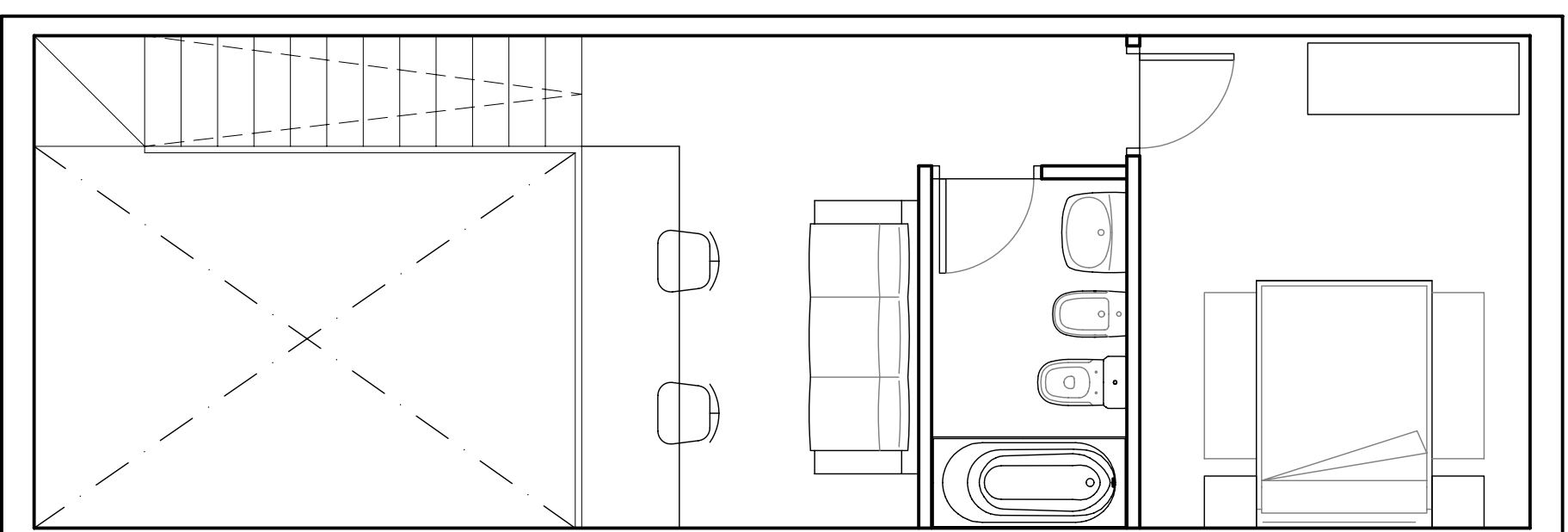
PLANTA SEGUNDA		sup. UHI	Sup. Construida
DUPLEX TIPO 3 (2)			
Receptor		3,60	
Cocina		5,90	
Ases		3,20	
Comedor-estor		22,95	
TOTAL		35,65	42,09
PLANTA TERCERA		sup. UHI	Sup. Construida
DUPLEX TIPO 2,3,4 (0)			
Escala		3,58	
Estudio		11,39	
Baño		4,20	
Dormitorio 1		11,35	
TOTAL		30,52	47,20



Planta Segunda

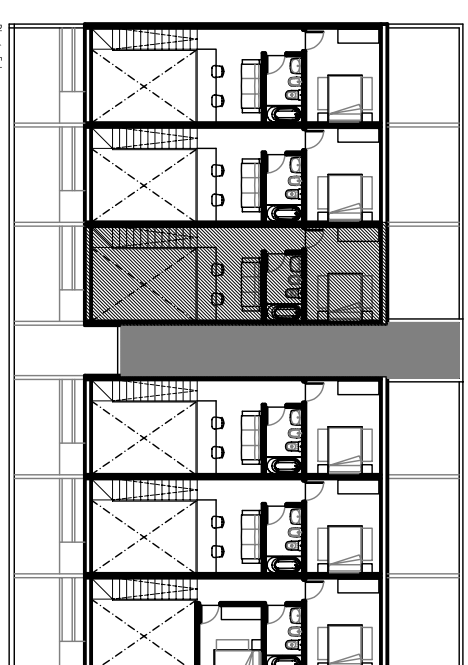


EN VILA-REAL, C/ Ecce-Homo, 24
Telf.: 964 53 19 42 - 609 71 18 90
EN MONCOFA, C/ Peruga, 6
Telf.: 964 58 86 35
www.asesvil.com info@asesvil.com

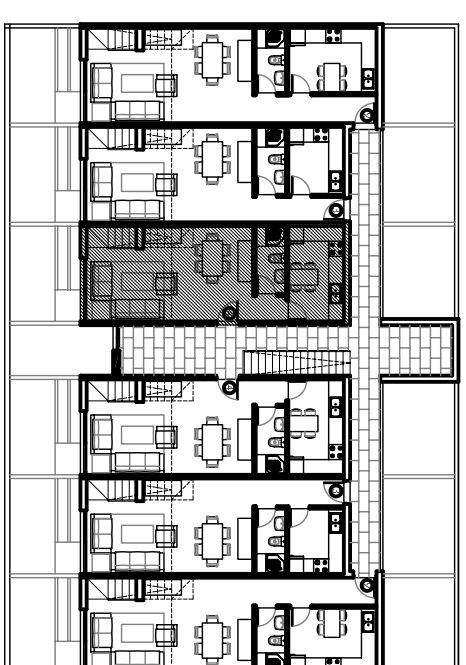


Planta Falsa

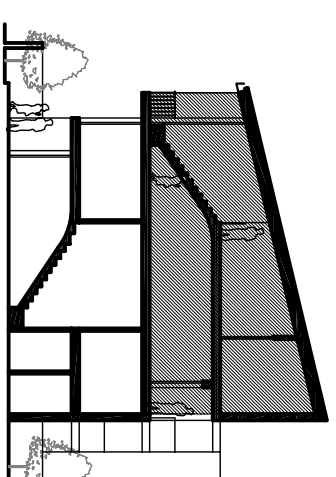
E: 1/50



Planta falsa



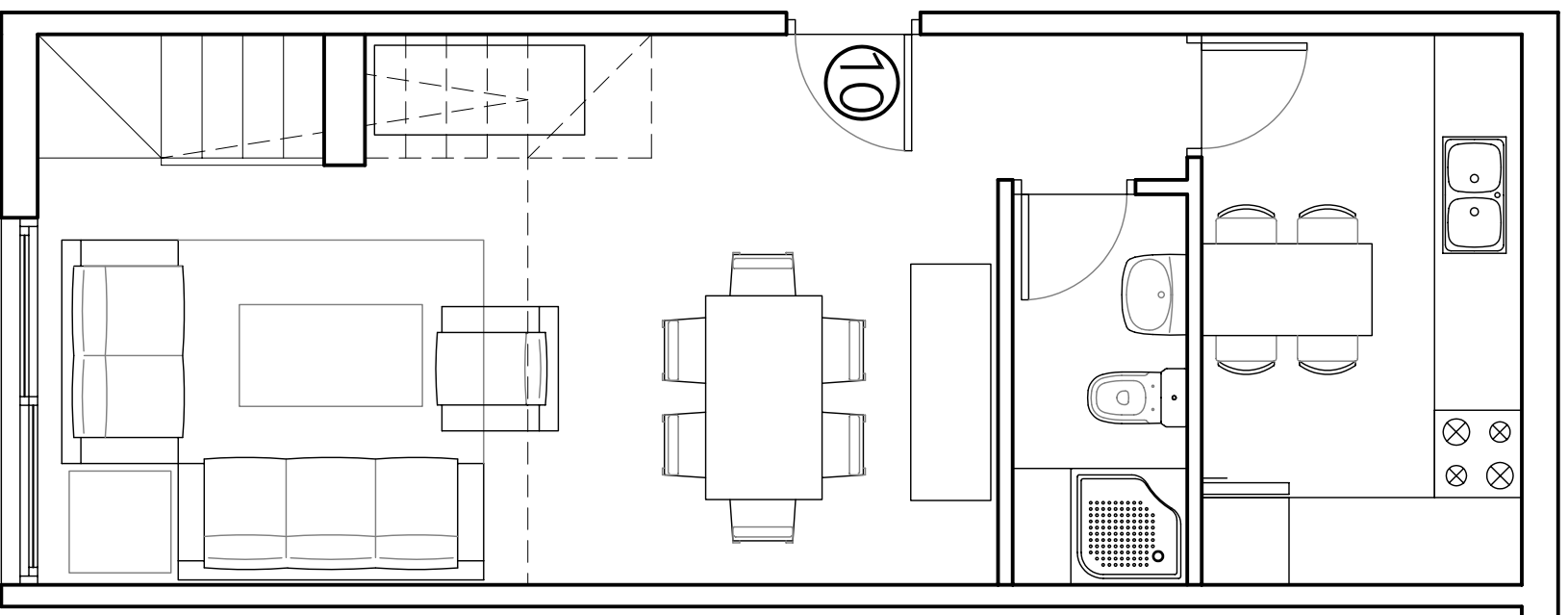
Planta segunda



E: 1/300

PLANTA SEGUNDA			
	DUPEX TIPO 4 (2)	sup. Uti	Sup. Construida
Cocina		8,32	
Ases		3,20	
Comedor+esbr		24,25	
TOTAL		35,77	42,09

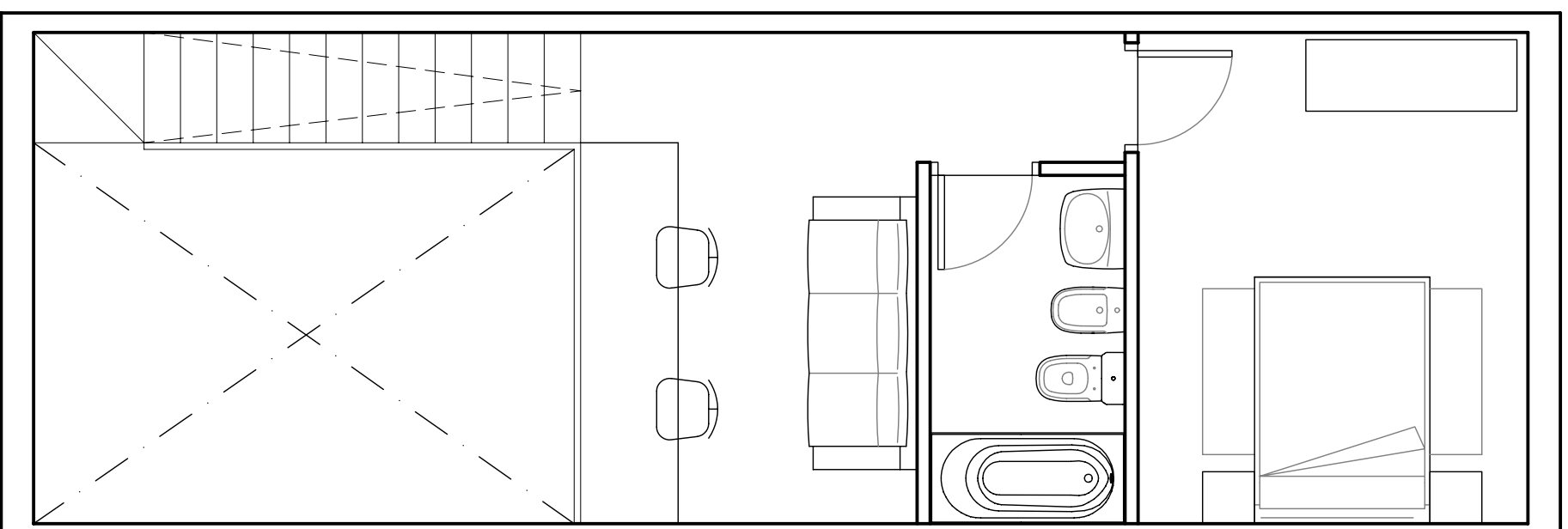
PLANTA TERCERA			
	DUPEX TIPO 2,3,4 (6)	sup. Uti	Sup. Construida
Escalera		3,98	
Estudio		11,39	
Baño		4,20	
Dormitorio 1		11,35	
TOTAL		30,92	47,20



Planta Segunda

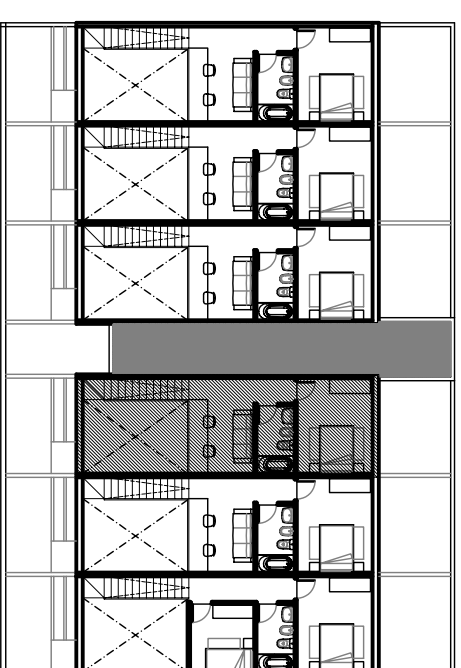


EN VILA-REAL, C/ Ecce-Homo, 24
Telf.: 964 53 19 42 - 609 71 18 90
EN MONCOFA, C/ Perugia, 6
Telf.: 964 58 86 35
www.asesvil.com info@asesvil.com

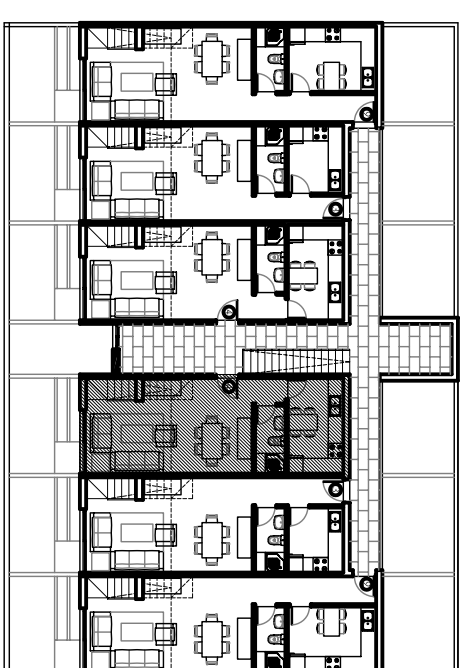


Planta Falsa

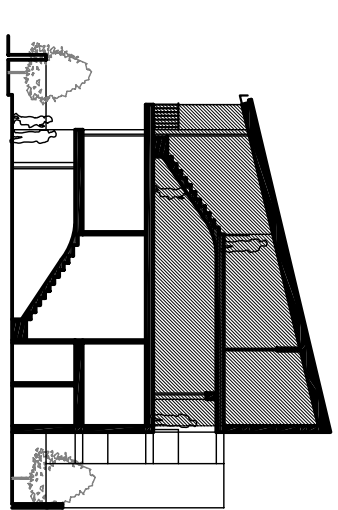
E: 1/50



Planta Falsa



Planta Segunda



E: 1/300

PLANTA SEGUNDA

DUPLEX TIPO 4 (2)	sup. Util	Sup. Construida
Cocina	8,32	
Asno	3,20	
Comedor-estir	24,25	
TOTAL	35,77	42,99

PLANTA TERCERA

DUPLEX TIPO 234 (6)	sup. Util	Sup. Construida
Escalera	3,58	
Estudio	11,59	
Baño	4,20	
Dormitorio 1	11,35	
TOTAL	30,52	47,20



ASESVIL

AGENCIA INMOBILIARIA

EN VILA-REAL, C/ Ecce-Homo, 24

Tel.: 964 53 19 42 - 609 71 18 90

EN MONCOFA, C/ Peruga, 6

Tel.: 964 58 86 35

www.asesvil.com

info@asesvil.com

MEMORIA DE CALIDADES

RESIDENCIAL “LA SERRERIA” (AYODAR)



ESTRUCTURA

Se resuelve a base de pórticos hiperestáticos de hormigón armado. Toda la estructura se realizará de acuerdo con la normativa vigente. Asimismo, el control y ensayos de la puesta en obra lo realizarán laboratorios especializados y homologados.

FACHADA Y CERRAMIENTOS

Revestimiento de pintura acrílica o mortero monocapa coloreado. .

Balconeras, puertas de entrada y rejas a elegir por la Dirección Facultativa.

Cerramientos exteriores con ladrillo hueco del 11 cm. con aislamiento a base de lana de roca inífuga de 5 cm. más hueco de 7 cm.

Divisiones interiores tabique hueco doble de 7 cm. más lana de roca inífuga.

Cubierta mixta: teja árabe y azotea transitable, con aislamiento térmico.



PAVIMENTOS Y REVESTIMIENTOS

Gres porcelánico de 1ª calidad incluso rodapié del mismo material y parquet flotante.

Alicatados en cocina y baños: de 1ª calidad tipo porcelánico, color a elegir por la Dirección Facultativa.

Escalera comunitaria de mármol Rosa Zarci o similar.

Escalera al dúplex metálica con peldaños de madera.



CARPINTERIA EXTERIOR

Será de PVC lacado color madera y persianas de PVC mismo color. Doble acristalamiento tipo “Climalit”.



ASESVIL

AGENCIA INMOBILIARIA

EN VILA-REAL, C/ Ecce-Homo, 24
Telf.: 964 53 19 42 - 609 71 18 90

EN MONCOFA, C/ Peruga, 6
Telf.: 964 58 86 35

www.asesvil.com

info@asesvil.com

CARPINTERIA INTERIOR

Puerta de entrada blindada. Puertas de paso de madera de Haya o similar.

COCINA

Equipada con armarios altos y bajos en material postformado melamínico (acabado rústico). Encimera de granito nacional o brasileño de 2 cm. de espesor o similar. Fregadero acero inoxidable o resina de dos senos con grifo, Termo eléctrico de 50 l. y toma para lavadora y lavavajillas. Equipada con placa vitrocerámica, horno y campana extraíble o decorativa.

INSTALACION DE FONTANERIA

Realizada con tubería de wirsbo pex y ppsu, llave de corte en cada zona húmeda. El contador estará en planta baja, en un cuarto destinado al efecto. La instalación de agua caliente sanitaria (ACS), según normativa vigente (placas solares térmicas).

INSTALACION ELECTRICA

Según lo previsto por la Delegación de Industria en el R.E.B.T.

INSTALACIONES

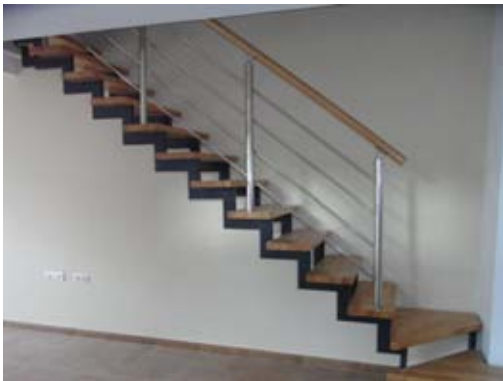
Sistema completo de telecomunicaciones, incluyendo tomas de TV/FM en comedor y habitación principal, según normativa vigente. Portero automático

SANITARIOS Y GRIFERIA

Sanitarios de porcelana vitrificada marca Roca o similar, modelo a elegir por la Dirección Facultativa. Grifería monomando marca Roca o similar.

PINTURAS

En carpintería interior, barnizado de dos manos y exterior dos manos de esmalte sobre hierro. En interiores, pintura plástica lisa en



paramentos horizontales y verticales.



ASESVIL

AGENCIA INMOBILIARIA

EN VILA-REAL, C/ Ecce-Homo, 24

Tel.: 964 53 19 42 - 609 71 18 90

EN MONCOFA, C/ Peruga, 6

Tel.: 964 58 86 35

www.asesvil.com

info@asesvil.com



Zaguán y escalera, pintura goteada de color y detalles en pared principal.

VARIOS

- Escayolas, en cocina y baños, pladur o similar, y en caso de tener accesos a desagües o instalaciones, será escayola desmontable.
- Ascensor.
- En dúplex inferiores jardín y barbacoa.



NOTA => La presente memoria de calidades, es meramente informativa y carece de validez contractual, estando sujeta a las variaciones que estime la propiedad, la dirección técnica o el mercado en función de la desaparición de material o la creación de otros nuevos que igualen, superen o sustituyan a los relacionados anteriormente, siendo potestad de la propiedad la determinación de los cambios sin previo aviso. Toda información y documentación esta a disposición del público en lo que se refiere al Real Decreto 5 15/1989 de 21 de abril sobre protección al consumidor se encuentra a disposición en las oficinas de la sociedad promotora.